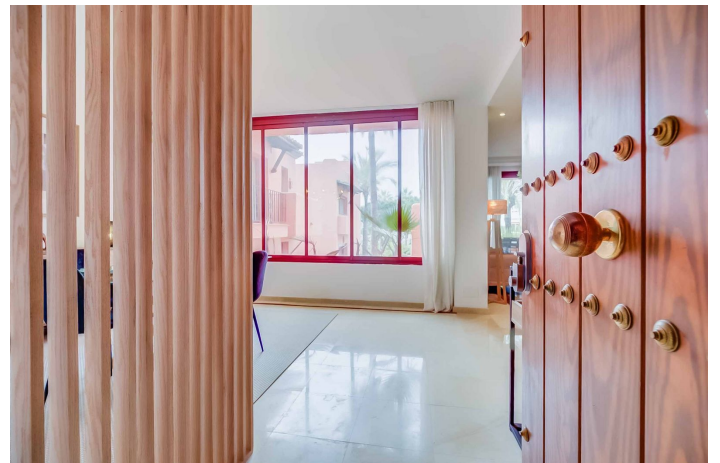
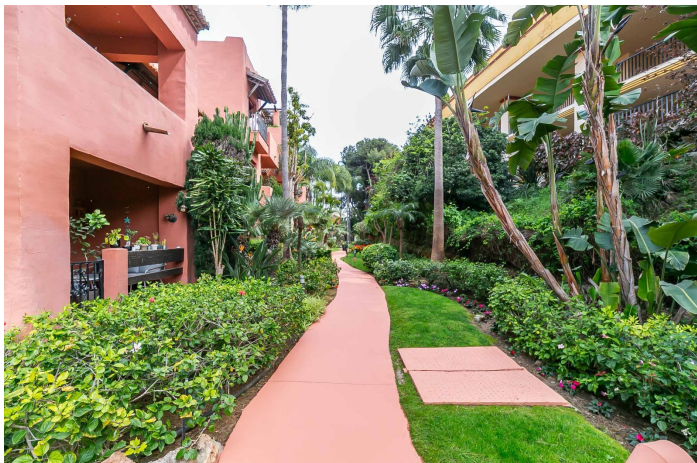




# Apartamento Planta Media en venta en Marbella, Marbella

599.000 €

Referencia: R5013571    Dormitorios: 3    Baños: 2    Construido: 122m<sup>2</sup>    Terraza: 9m<sup>2</sup>





## Costa del Sol, Marbella

Vivir el lujo frente al mar – Apartamento destacado en Romana Playa, Marbella. Te presentamos una oportunidad única de adquirir uno de los apartamentos más atractivos de la prestigiosa urbanización de Jardines de Don Carlos, en la codiciada zona de Elviria, Marbella. Con una ubicación privilegiada en primera línea de playa, esta propiedad de 122m<sup>2</sup> combina amplitud, elegancia y un entorno exclusivo. La vivienda cuenta con 3 dormitorios dobles, 2 baños, una cocina completamente equipada, y acabados de alta calidad como suelos de mármol y carpintería cuidada. Su terraza privada invita a disfrutar del sol y la brisa marina durante todo el año, convirtiéndose en el rincón ideal para relajarse o compartir momentos. DESTACAMOS: -Mejor orientación y distribución dentro de la urbanización -Espacios amplios y luminosos -Aire acondicionado -Ascensor -Gimnasio, sauna y zonas comunes impecables -Acceso directo a la playa desde la urbanización -Piscina comunitaria rodeada de jardines exóticos -Puerta blindada y seguridad -Trastero privado -Plaza de aparcamiento incluida -Cercano a todos los servicios: supermercados, colegios, hospitales, restaurantes, campos de golf... Ubicado en una urbanización cerrada y vigilada, este apartamento no solo es ideal como residencia permanente, sino también como una excelente inversión en una zona con alta demanda de alquiler vacacional. Exclusividad, ubicación y confort... todo en una sola propiedad. Nuestros honorarios están incluidos en el precio de venta. El precio no incluye los gastos asociados a la compra, como los de notaría, registro e impuestos aplicables a la transmisión (ITP, IVA, AJD). Los muebles no están incluidos en el precio.



## Características:

### Características

Terraza Cubierta  
Ascensor  
Cerca de Transporte  
Terraza Privada  
Trastero - Almacén  
Suelos de Mármol  
Armarios Empotrados  
Gimnasio  
Lavadero

### Posición

Área Comercial  
Urbanización  
Cerca del Mar  
Cerca de Colegios

### Muebles

Completamente Amueblada

### Seguridad

Recinto Cerrado

### CO2 Emission Rating

G

### Orientación

Orientación Suroeste

### Estado

Buen estado de conservación

### Cocina

Cocina Equipada

### Aparcamiento

Párking Subterráneo  
Párking Privado

### Vistas

Vistas Panorámicas  
Vistas a Jardín  
Vistas Urbanas

### Piscina

Piscina Comunitaria

### Jardín

Jardín Comunitario

### Calificación energética

G