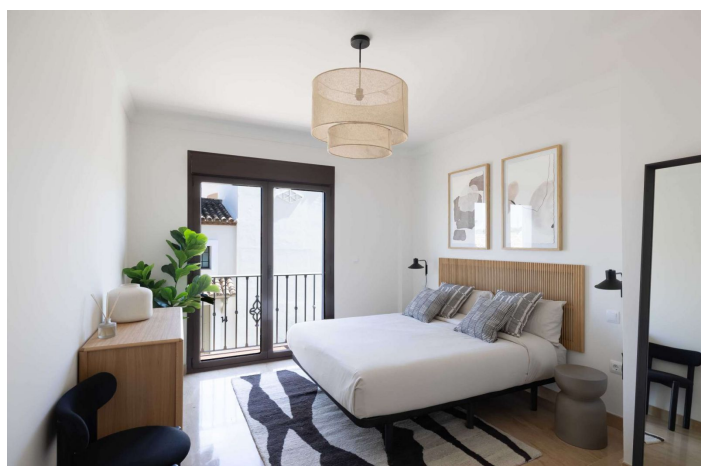




Adosada en venta en Valle Romano, Estepona

470.250 - 593.750 €

Referencia: R5049157 Dormitorios: 3 Baños: 2 Construido: 230m² - 263m² Terraza: 15m² - 79m²





Costa del Sol, Valle Romano

Bienvenido a el residencial en Estepona, tu nuevo hogar en la Costa del Sol. El residencial es una exclusiva promoción de 87 viviendas unifamiliares listas para entrar a vivir, situadas en la zona oeste de Estepona, junto al nuevo Hospital de Alta Resolución y en primera línea del campo de golf. Este enclave, en plena expansión urbanística, se está consolidando como uno de los destinos residenciales más prestigiosos y con mayor proyección de la Costa del Sol. Las viviendas, distribuidas en dos plantas más sótano, cuentan con tres dormitorios y dos baños, amplias terrazas privadas y, en algunos casos, solárium con impresionantes vistas al mar y al golf. Diseñadas con un estilo moderno inspirado en la arquitectura mediterránea, ofrecen estancias luminosas, suelos de mármol, ventanas con doble acristalamiento, persianas eléctricas y una bañera de hidromasaje pensada para tu bienestar y confort. El conjunto residencial incluye zonas comunes exclusivas como piscinas interior y exterior, spa y gimnasio, así como jardines rediseñados que aportan armonía y bienestar. La urbanización está siendo completamente renovada, tanto en exteriores como interiores, para ofrecer un entorno de alta calidad, funcionalidad y elegancia. Gracias a su ubicación estratégica, rodeada de naturaleza y perfectamente conectada con Estepona, Marbella, Sotogrande y los aeropuertos de Málaga y Gibraltar, esta promoción representa una oportunidad única de inversión y estilo de vida en la Costa del Sol. La entrega es inmediata.



Características:

Características

Terraza Cubierta
Terraza Privada
Trastero - Almacén
Suelos de Mármol
Doble acristalamiento
Armarios Empotrados
Gimnasio
Sótano

Vistas

Vistas al Mar
Vistas Panorámicas
Vistas al Campo
Vistas a Golf

Piscina

Piscina Comunitaria
Piscina Cubierta

Seguridad

Recinto Cerrado
Portero Automático

Orientación

Este
Orientación Sureste

Posición

Cerca de Golf
Cerca del Mar
Cerca de Tiendas
Cerca de Ciudad
Cerca de Colegios
Primera línea de Golf

Cocina

Kitchen-Lounge

Aparcamiento

Parking Subterráneo
Garaje
Parking Privado

Climatización

A/A Preinstalado

Estado

Nueva Obra

Jardin

Jardín Comunitario

Categoría

Nueva Promoción