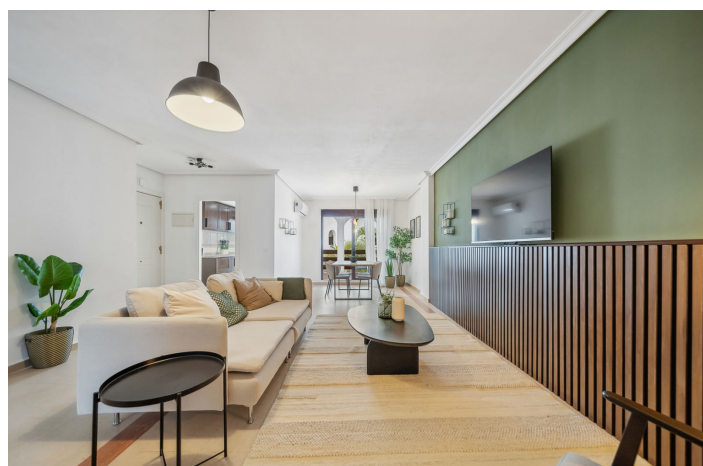




Apartamento Planta Media en venta en Nueva Andalucía, Marbella

595.000 €

Referencia: R4956106 Dormitorios: 2 Baños: 2 Construido: 110m² Terraza: 15m²





Costa del Sol, Nueva Andalucía

Descubre este encantador apartamento de dos dormitorios y dos baños situado en una urbanización buscada. Perfectamente situado en Marbella, esta residencia ofrece una mezcla de confort moderno y encanto mediterráneo.

El apartamento cuenta con una zona de estar luminosa y espaciosa que fluye sin esfuerzo sobre una terraza privada, ideal para cenar al aire libre, café matutino o simplemente remojo en el entorno tranquilo. La cocina de planta abierta está pensada, combinando estilo y practicidad para la vida cotidiana.

Ambos dormitorios son de tamaño generoso, con el dormitorio principal que se beneficia de un baño en suite para mayor privacidad. Las grandes ventanas de todo el hogar invitan a la luz natural, creando un ambiente cálido y acogedor.

Situado dentro de la urbanización bien cuidada de Maestranza, los residentes pueden disfrutar de hermosos jardines y una piscina espumosa, ofreciendo un retiro tranquilo para relajarse o socializar. Con su ubicación privilegiada, este apartamento está a pocos minutos de las comodidades de clase mundial, restaurantes, compras y el estilo de vida vibrante de Marbella.

Esta propiedad ofrece una oportunidad excepcional para experimentar lo mejor de la vida costera en un ambiente sereno y seguro



Características:

Características

Terraza Cubierta
Terraza Privada
Baño En-Suite

Vistas

Vistas al Campo
Vistas a Jardín
Vistas a Piscina
Vistas Urbanas
Vistas a Calle

Piscina

Piscina Comunitaria

Jardín

Jardín Comunitario

Categoría

Lujo

Orientación

Orientación Suroeste

Posición

Cerca de Golf
Cerca de Puerto
Cerca del Mar
Cerca de Tiendas
Cerca de Ciudad
Cerca de Colegios

Muebles

Completamente Amueblada

Seguridad

Recinto Cerrado
Seguridad de 24 horas

Climatización

Aire Acondicionado
Calefacción Central.

Estado

Buen estado de conservación

Cocina

Cocina Parcialmente Equipada

Aparcamiento

Parking Comunitario