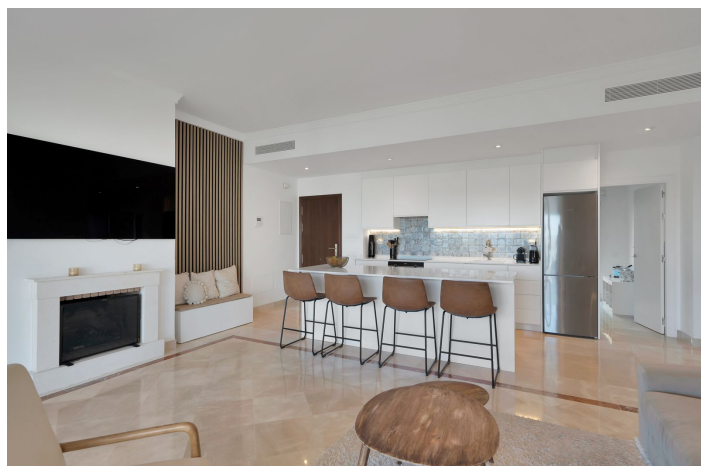




Apartamento Planta Baja en venta en El Paraiso, Estepona

575.000 €

Referencia: R5108602 Dormitorios: 3 Baños: 2 Construido: 123m² Terraza: 116m²





Costa del Sol, El Paraiso

EXCLUSIVA PROPIEDAD CON VISTAS AL MAR Y JARDIN PRIVADO EN URBANIZACIÓN DE LUJO – PARAÍSO PUEBLO

Descubre esta elegante y fantástica propiedad de reciente construcción ubicada en una de las urbanizaciones más exclusivas de la Costa del Sol. Situada en Benahavis, el Paraiso, esta vivienda destaca por su diseño moderno, su amplitud exterior y unas impresionantes vistas al mar Mediterráneo y a la emblemática montaña de La Concha.

PROPIEDAD

Con una distribución pensada para el confort y la vida al aire libre, la propiedad cuenta con 3 dormitorios, 2 baños, 2 terrazas, jardín privado de uso exclusivo, AC y Calefacción central, trastero, una plaza de aparcamiento privada, con opción a una segunda cochera. La suite principal ofrece baño en suite, acceso directo a la terraza, y todos los dormitorios son de generosas dimensiones y cuentan con armario. Con Orientación SE y abundante luz natural crea un ambiente muy luminoso y acogedor. Un entorno ideal para disfrutar de la tranquilidad y el clima privilegiado de la zona durante todo el año.

COMUNIDAD

La urbanización cerrada de Paraiso Pueblo ofrece una experiencia de vida inigualable, con servicios premium como:

- 1 Piscina cubierta climatizada
- 9 Piscinas al aire libre
- Spa con sauna y jacuzzi
- Gimnasio completamente equipado
- Zona de calistenia
- Parque Infantil
- Seguridad 24 horas
- Restaurante
- Co-working
- Zonas verdes y senderos ajardinados

UBICACION

Ubicada a solo unos minutos en coche de Marbella, Estepona y Puerto Banús, y con fácil acceso a supermercados, colegios internacionales, campos de golf de primer nivel y playas a 5 minutos de ensueño, esta propiedad representa una excelente oportunidad tanto como residencia habitual como inversión de alta rentabilidad.



Características:

Características

Terraza Cubierta
Terraza Privada
Trastero - Almacén
Baño En-Suite
Doble acristalamiento
24 Horas Recepción
Armarios Empotrados
Solario
WiFi
Gimnasio
Sauna
Bar
Restaurant
Fibra óptica

Vistas

Vistas al Mar
Vistas a Montaña

Piscina

Piscina Comunitaria
Con Calefacción
Piscina Cubierta
Children`s Pool

Jardín

Jardín Privado

Servicios Públicos

Electricidad
Agua Potable

Orientación

Orientación Sureste

Posición

Cerca de Golf
Urbanización
Cerca de Colegios

Muebles

Opcionales

Seguridad

Recinto Cerrado
Seguridad de 24 horas

Categoría

Casas de vacaciones
Inversion
Lujo

Climatización

Aire Acondicionado
Chimenea
Calefacción Central.

Estado

Excelente estado de conservación

Cocina

Cocina Equipada

Aparcamiento

Párking Subterráneo
Párking Privado
Párking Cubierto