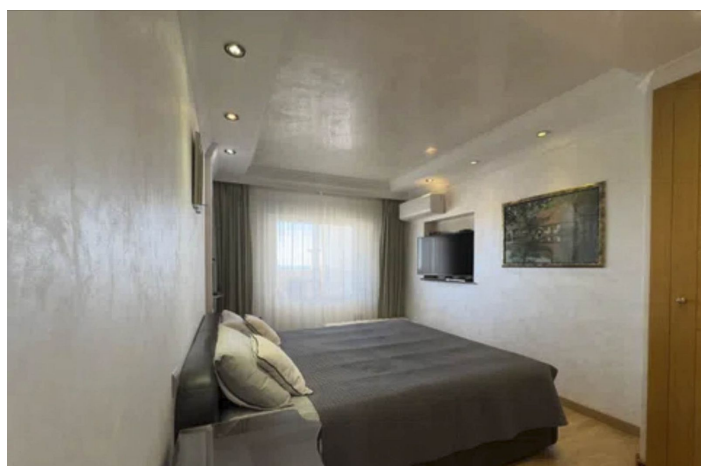
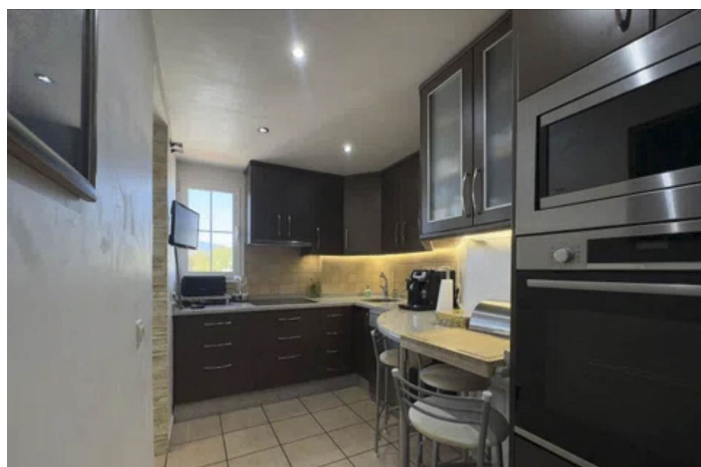




Ático en venta en Atalaya, Estepona

403.000 €

Referencia: R5112346 Dormitorios: 2 Baños: 1 Construido: 86m² Terraza: 10m²





Costa del Sol, Atalaya

Ático con Vistas al Mar – Atalaya, Estepona

Este exclusivo apartamento ático de 2 dormitorios y 2 baños, con 110m² construidos y terraza de 25m², se encuentra en una urbanización privada en Atalaya, cerca de campos de golf, tiendas, colegios y a pocos minutos del mar. Ideal como residencia habitual, segunda vivienda o inversión de lujo.

La vivienda ofrece un salón luminoso con acceso a la amplia terraza privada y solárium, perfecta para disfrutar de vistas al mar, la montaña, jardines y piscina comunitaria. La cocina abierta está totalmente equipada y los dormitorios cuentan con armarios empotrados y calefacción central.

La urbanización dispone de piscina comunitaria, jardines cuidados, seguridad con portero automático y recinto cerrado, además de ascensor y plaza de garaje privada cubierta. Incluye trastero, lavadero y doble acristalamiento para mayor confort.

Ubicación estratégica:

- Cerca de campos de golf, tiendas y colegios
- A pocos minutos del mar y del centro de Estepona
- Fácil acceso a Marbella, Sotogrande y Gibraltar

Características destacadas:

- Orientación suroeste, con luz natural todo el día
- Terraza y solárium privados con vistas panorámicas
- Parcialmente reformado y listo para entrar a vivir
- Opcionalmente amueblado, ideal para inversión o vacaciones

Una oportunidad única para vivir en un ático de lujo en la Costa del Sol, combinando confort, seguridad y vistas excepcionales.



Características:

Características

Ascensor
Cerca de Transporte
Terraza Privada
TV Satélite
Trastero - Almacén
Baño En-Suite
Suelos de Mármol
Doble acristalamiento
Armarios Empotrados
Solario
WiFi
Paddle Tennis
Pista de Tennis
Lavadero
Suelo de Madera
Barbacoa
Fibra óptica

Vistas

Vistas al Mar
Vistas a Montaña
Vistas Panorámicas
Vistas a Jardín
Vistas a Piscina
Vistas a Golf
Vistas a Patio
Vistas Urbanas

Piscina

Piscina Comunitaria
Con Calefacción

Jardín

Jardín Comunitario

Servicios Públicos

Electricidad
Agua Potable
Teléfono

Orientación

Sur

Posición

Área Comercial
Cerca de Golf
Urbanización
Cerca del Mar
Cerca de Tiendas
Cerca de Ciudad
Cerca de Colegios
Primera línea de Golf

Muebles

Completamente Amueblada
Opcionales

Seguridad

Recinto Cerrado
Alarma
Persianas Eléctricas
Portero Automático

Categoría

Inversion
Golf
Reventa

Climatización

Aire Acondicionado
A/A Frio
A/A Caliente

Estado

Buen estado de conservación
Excelente estado de conservación

Cocina

Cocina Equipada

Aparcamiento

Parking en Calle
Parking Comunitario