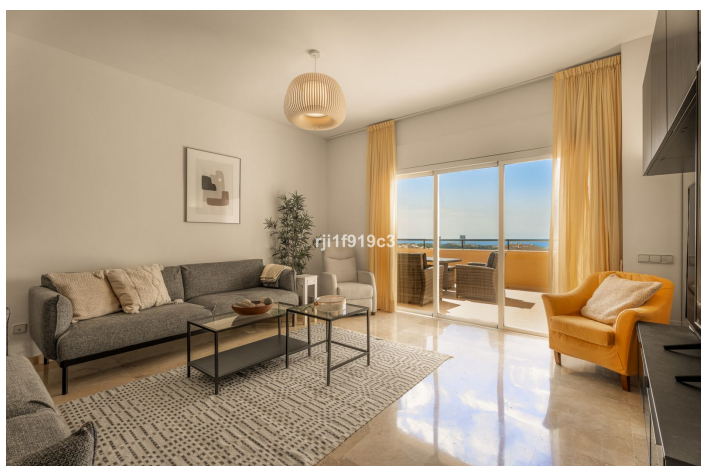
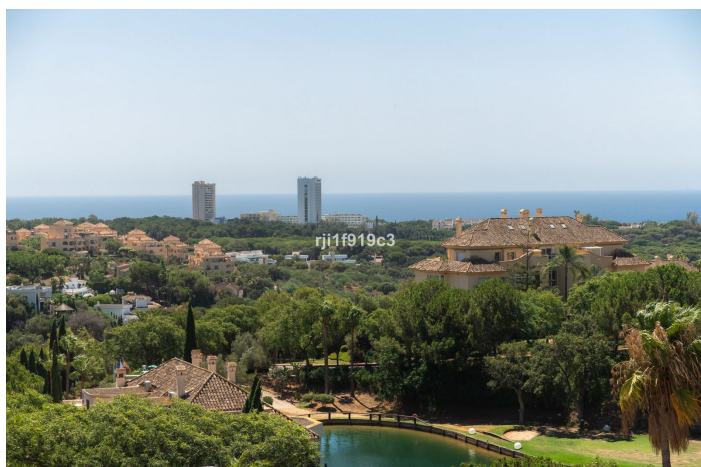




## Apartamento Planta Media en venta en Elviria, Marbella

745.000 €

Referencia: R5124259    Dormitorios: 3    Baños: 3    Construido: 145m<sup>2</sup>    Terraza: 32m<sup>2</sup>





## Costa del Sol, Elviria

Descubre este exclusivo apartamento en Elviria Hills, una de las urbanizaciones más prestigiosas de Marbella Este. Con 145 m<sup>2</sup> construidos + 32 m<sup>2</sup> de terraza, esta vivienda ofrece el equilibrio perfecto entre elegancia, confort y estilo de vida mediterráneo.

### Distribución y acabados de alta gama:

3 amplios dormitorios con armarios empotrados

3 baños completos y el principal con suelo radiante

Cocina totalmente equipada + terraza lavadero

Salón-comedor con salida directa a la terraza

Suelos de mármol, aire acondicionado y calefacción central

Orientación sur con luz natural todo el día

### Terraza con vistas de ensueño:

La joya de la casa es su espaciosa terraza abierta con vistas panorámicas al mar y al jardín, ideal para disfrutar de cenas al aire libre, relajarte con un libro o simplemente contemplar la belleza del entorno.

### Zonas comunes premium:

Piscina comunitaria

2 pistas de tenis

Gimnasio totalmente equipado

Campo de golf con academia

Restaurante El Lago, galardonado con estrella Michelin

Plaza de garaje + trastero con acceso directo por ascensor.

### Ubicación privilegiada:

A solo 5 minutos del Centro Comercial Elviria y de las mejores playas de Marbella. Cerca de prestigiosos colegios internacionales (Colegio Alemán, English International College) y rodeado de campos de golf como Santa María, Cabopino o Santa Clara.

### Distancias clave:

Centro de Marbella: 15 min



Puerto Banús: 20 min

Aeropuerto de Málaga: 40 min

Ideal tanto como residencia habitual como inversión de lujo o segunda vivienda.

¡Listo para entrar a vivir!

Contáctanos para más información o para agendar una visita.



## Características:

### Características

Ascensor  
Cerca de Transporte  
Terraza Privada  
Suelos de Mármol  
Armarios Empotrados  
Gimnasio  
Paddle Tennis  
Lavadero

### Vistas

Vistas al Mar  
Vistas a Montaña  
Vistas Panorámicas  
Vistas al Campo  
Vistas a Jardín  
Vistas a Piscina  
Vistas a Golf  
Vistas a Lago

### Piscina

Piscina Comunitaria

### Seguridad

Alarma

### Orientación

Sur

### Posición

Cerca de Golf  
Cerca del Mar  
Cerca de Tiendas  
Cerca de Colegios

### Cocina

Cocina Parcialmente Equipada

### Aparcamiento

Párking Comunitario

### Climatización

Aire Acondicionado  
Calefacción Central.  
Baño

### Estado

Excelente estado de conservación

### Jardin

Jardín Comunitario

### Categoría

Golf  
Lujo