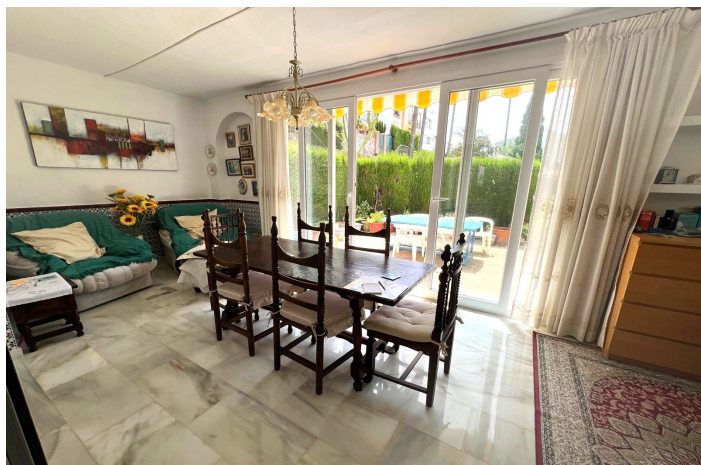




Adosada en venta en Atalaya, Estepona

430.000 €

Referencia: R5134435 Dormitorios: 3 Baños: 2 Construido: 134m² Terraza: 20m²





Costa del Sol, Atalaya

Descubre esta luminosa y acogedora casa adosada de tres dormitorios, situada en un exclusivo complejo residencial cerrado. Con orientación sur, la propiedad ofrece abundante luz natural durante todo el día y vistas despejadas que invitan al relax.

Características principales:

Distribución funcional: La vivienda cuenta con tres amplios dormitorios, dos baños completos y un aseo de cortesía, ideal para familias o como segunda residencia.

Espacios exteriores: Disfruta de una terraza privada con acceso directo a la piscina comunitaria, perfecta para refrescarse en los días soleados.

Entorno seguro y tranquilo: Ubicada en un complejo cerrado que garantiza privacidad y seguridad, rodeado de jardines bien cuidados.

Ubicación privilegiada: A tan solo 5 minutos en coche de San Pedro de Alcántara y 10 minutos de Puerto Banús, con fácil acceso a comercios, restaurantes y transporte público.

Esta propiedad representa una oportunidad única para quienes buscan confort, seguridad y proximidad a los principales puntos de interés de la Costa del Sol.



Características:

Características

Terraza Cubierta
Cerca de Transporte
Terraza Privada
Suelos de Mármol
Armarios Empotrados
Lavadero

Estado

Buen estado de conservación

Cocina

Cocina Equipada

Aparcamiento

Párking Comunitario

Orientación

Sur

Piscina

Piscina Comunitaria

Jardin

Jardín Comunitario

Servicios Públicos

Electricidad

Posición

Cerca de Golf
Urbanización
Cerca de Tiendas
Cerca de Colegios

Muebles

Completamente Amueblada

Seguridad

Recinto Cerrado

Categoría

Casas de vacaciones
Inversion
Reventa

Calificación energética

E

CO2 Emission Rating

E