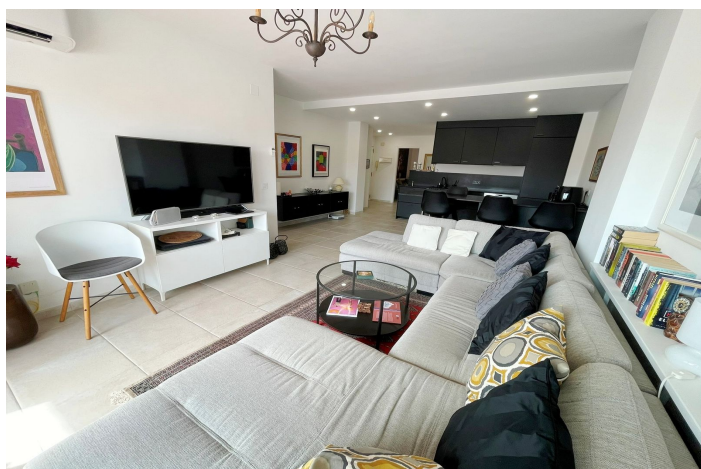




Apartamento Planta Media en venta en Nueva Andalucía, Marbella

575.000 €

Referencia: R5142745 Dormitorios: 3 Baños: 2 Construido: 106m² Terraza: 16m²





Costa del Sol, Nueva Andalucía

Encanto andaluz con confort moderno en el corazón de Nueva Andalucía

Bienvenido a La Maestranza, un complejo residencial único construido al estilo de un tradicional pueblo andaluz, con bonitas plazas, encantadores paseos y un ambiente comunitario acogedor. Situado justo a la entrada del prestigioso Valle del Golf de Marbella, este apartamento combina una ubicación inmejorable con el encanto andaluz.

Imáginese... salir de su casa y en solo 5 minutos a pie llegar a Centro Plaza, donde encontrará cafés, restaurantes, tiendas, supermercados, bancos y todo tipo de servicios a su alcance. Los sábados, junto a la plaza de toros, se celebra el animado mercadillo de Puerto Banús, lleno de color y ambiente local. Y si desea disfrutar del glamour de Puerto Banús, podrá llegar caminando en apenas 12 minutos.

Para los amantes del golf, la ubicación es inmejorable: Las Brisas, Aloha, Los Naranjos y La Quinta Golf se encuentran a pocos minutos en coche. Las familias también valorarán la cercanía al prestigioso Aloha College.

El Apartamento

Al entrar descubrirá un hogar diseñado cuidadosamente para ofrecer estilo y comodidad:

- Un recibidor que conduce a 2 dormitorios y un baño de invitados renovado, con una amplia ducha de obra y dos cabezales de ducha para un toque de lujo.
- El amplio salón es el corazón de la vivienda, conectado de forma abierta con una nueva cocina contemporánea con gran isla central — perfecta para comidas informales y reuniones.
- La antigua cocina independiente se ha transformado de manera creativa en un versátil tercer espacio: dormitorio / oficina con un sofá cama doble para invitados o familia y escritorio empotrado abatible.
- El dormitorio principal ofrece paz y privacidad, con su propio baño en suite y armarios empotrados.
- Desde el salón se accede a una amplia terraza cubierta, con banco de obra para cojines, ideal para relajarse mientras se disfrutan las vistas a la montaña de La Concha y el sol de la mañana gracias a su orientación sureste.

La Comunidad

La Maestranza es una urbanización cerrada y segura, con seguridad 24 horas y atractivos durante todo el año:

- Un gran piscina principal, una de las más largas de la Costa del Sol, ideal para nadadores.
- Una piscina climatizada más pequeña, abierta todo el año.
- Plaza de garaje subterránea con acceso remoto incluida para su comodidad.

Ya sea como residencia vacacional, hogar familiar o inversión segura, este apartamento lo tiene todo: ubicación, encanto y confort moderno en una de las zonas más exclusivas de Marbella.

No pierda la oportunidad de visitarlo — concierte hoy mismo su cita y descubra la magia de La Maestranza.

Apartamento Planta Media, Nueva Andalucía, Costa del Sol.
3 Dormitorios, 2 Baños, Construidos 106 m², Terraza 16 m².

Posición : Cerca de Golf, Cerca de Puerto, Cerca de Tiendas, Cerca del Mar, Cerca de Ciudad, Cerca de Colegios, Cerca de Marina, Urbanización.



Orientación : Este, Sureste.

Estado : Excelente, Reformado Recientemente, Renovado Recientemente.

Piscina : Comunitaria, Con Calefacción.

Climatización : Aire Acondicionado, A/A Caliente, A/A Frio.

Vistas : Montaña.

Características : Terraza Cubierta, Armarios Empotrados, Cerca de Transporte, Terraza Privada, WiFi, Baño En-Suite, Doble acristalamiento, 24 Horas Recepción, Fibra óptica.

Muebles : Sin Amueblar.

Cocina : Equipada, Cocina Comedor.

Jardin : Comunitario.

Seguridad : Recinto Cerrado, Seguridad 24 Horas.

Aparcamiento : Subterráneo, Privado.

Servicios Públicos : Electricidad, Agua Potable, Teléfono.

Categoría : Barato, Golf, Casas de vacaciones, Reventa.



Características:

Características

Terraza Cubierta
Cerca de Transporte
Terraza Privada
Baño En-Suite
Doble acristalamiento
24 Horas Recepción
Armarios Empotrados
WiFi
Fibra óptica

Vistas

Vistas a Montaña

Piscina

Piscina Comunitaria
Con Calefacción

Jardín

Jardín Comunitario

Servicios Públicos

Electricidad
Agua Potable
Teléfono

Orientación

Este
Orientación Sureste

Posición

Cerca de Golf
Cerca de Puerto
Urbanización
Cerca del Mar
Cerca de Tiendas
Cerca de Ciudad
Cerca de Colegios
Cerca de Marina

Muebles

Sin Amueblar

Seguridad

Recinto Cerrado
Seguridad de 24 horas

Categoría

Casas de vacaciones
Barato
Golf
Reventa

Climatización

Aire Acondicionado
A/A Frio
A/A Caliente

Estado

Excelente estado de conservación
Renovado Recientemente
Reformado Recientemente

Cocina

Cocina Equipada
Kitchen-Lounge

Aparcamiento

Parking Subterráneo
Parking Privado