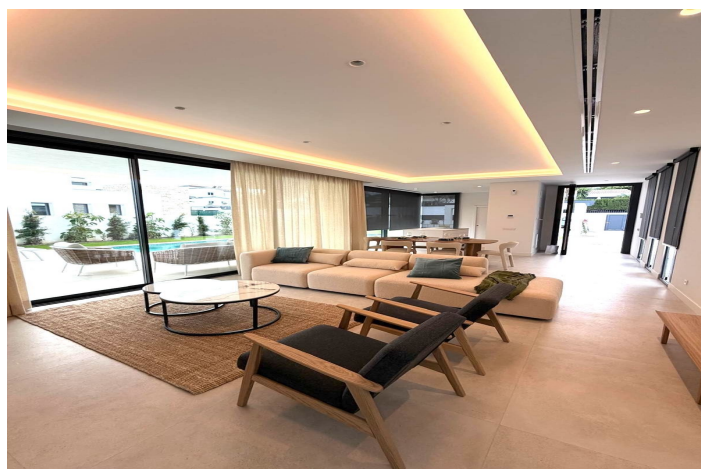




## Villa - Chalet en venta en Atalaya, Estepona

2.000.000 €

Referencia: R5172730    Dormitorios: 5    Baños: 6    Terreno: 645m<sup>2</sup>    Construido: 302m<sup>2</sup>    Terraza: 85m<sup>2</sup>





## Costa del Sol, Atalaya

Descubre la epitome de la vida de lujo con esta villa de nueva construcción situada en la prestigiosa Montebiarritz Atalaya. Idealmente ubicada a solo 10 minutos del vibrante Puerto Banús y en estrecha proximidad a las mejores escuelas privadas y a las comodidades esenciales, esta propiedad ofrece tanto conveniencia como elegancia.

### \*Características de la Propiedad:\*

- **\*Planta Baja\*:** Experimenta un espacio de vida abierto y aireado donde la cocina integrada fluye sin problemas hacia las áreas de comedor y sala de estar. Este acogedor espacio ofrece acceso directo a un encantador porche y a una impresionante piscina. Además, encontrarás un dormitorio bien equipado con baño en suite, junto con un conveniente baño de invitados.
- **\*Segundo Piso\*:** Este nivel está dedicado al confort absoluto, con un lujoso dormitorio principal que cuenta con su propia piscina privada y un amplio vestidor. Un dormitorio adicional con baño en suite asegura un alojamiento amplio para familiares o invitados.
- **\*Nivel Subterráneo\*:** Disfruta del entretenimiento y la relajación en esta amplia área, que incluye dos dormitorios, cada uno con sus propios baños en suite. Disfruta de momentos de calidad en la segunda sala de estar, relájate en la sala de cine, rejuvenece en el spa o gestiona las tareas del hogar sin esfuerzo en el lavadero.

Esta exquisita villa combina armoniosamente un diseño moderno con espacios de vida funcionales, lo que la convierte en el santuario perfecto para quienes buscan un estilo de vida refinado en una ubicación codiciada.



## Características:

### Características

Terraza Cubierta  
Terraza Privada  
Trastero - Almacén  
Baño En-Suite  
Doble acristalamiento  
Armarios Empotrados  
Solario  
Apptmnt. Huéspedes  
Lavadero  
Barbacoa  
Domotica  
Alojamiento del personal  
Sótano  
Access for people with reduced mobility

### Vistas

Vistas a Montaña  
Vistas a Jardín  
Vistas a Bosques

### Piscina

Piscina Privada

### Jardín

Jardín Privado  
Jardín de fácil mantenimiento

### Servicios Públicos

Electricidad  
Agua Potable  
Teléfono  
Paneles solares fotovoltaicos

### Orientación

Sur

### Posición

Cerca de Golf  
Urbanización  
Cerca de Tiendas  
Cerca de Ciudad  
Cerca de Colegios  
Pueblo de Montaña  
Cerca de los Bosques

### Muebles

Sin Amueblar

### Seguridad

Alarma  
Persianas Eléctricas  
Portero Automático  
Caja fuerte

### Categoría

Casas de vacaciones  
Inversion  
Lujo  
Reventa  
Contemporáneo

### Climatización

Aire Acondicionado  
A/A Frio  
A/A Caliente  
Calefacción Central.  
Suelo Radiante  
Baño

### Estado

Nueva Obra

### Cocina

Cocina Equipada

### Aparcamiento

Parking Cubierto