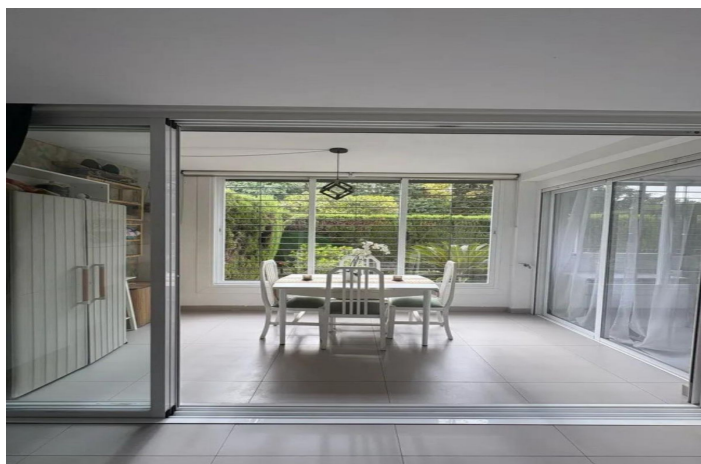
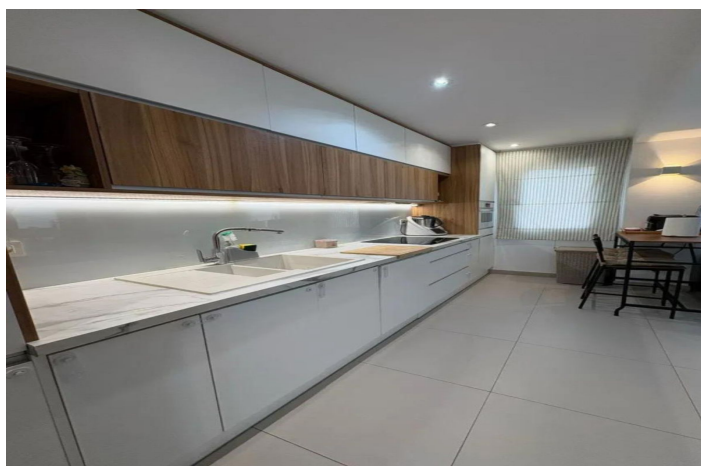




Apartamento Planta Media en venta en Marbella, Marbella

395.000 €

Referencia: R5162611 Dormitorios: 2 Baños: 1 Construido: 62m² Terraza: 4m²





Costa del Sol, Marbella

Apartamento reformado en primera línea de playa – La Fontanilla, Marbella Descubre este precioso apartamento totalmente reformado, situado en la codiciada playa de La Fontanilla. Con una superficie construida de 62 m², se distribuye en un luminoso salón con salida a una acogedora terraza con vistas, cocina abierta al salón completamente equipada, un baño completo y dos dormitorios con armarios empotrados. Gracias a su orientación oeste, la vivienda disfruta de una gran luminosidad durante todo el día, creando un ambiente cálido y acogedor. La ubicación es inmejorable: en pleno corazón de Marbella, a pocos pasos del paseo marítimo, rodeado de supermercados, restaurantes, tiendas gourmet y una amplia oferta de ocio. Este apartamento no solo es ideal para disfrutar de la vida junto al mar, sino que también representa una excelente oportunidad de inversión, ya que reúne ubicación, calidad y exclusividad en una de las mejores zonas de la Costa del Sol. Apartamento Planta Media, Marbella, Costa del Sol. 2 Dormitorios, 1 Baño, Construidos 62 m², Terraza 4 m². Posición : Ciudad, Suburbano, Área Comercial, Lado de la Playa, Cerca de Puerto, Cerca de Tiendas, Cerca del Mar, Cerca de Colegios, Cerca de Marina. Orientación : Oeste. Estado : Excelente. Piscina : Comunitaria. Climatización : Aire Acondicionado, A/A Caliente, A/A Frio. Vistas : Urbanas. Características : Terraza Cubierta, Ascensor, Armarios Empotrados, Cerca de Transporte, Terraza Privada, WiFi, Acceso para personas con movilidad reducida, Doble acristalamiento, Servicio de Autobuses, Cerca de una Iglesia, Fibra óptica. Muebles : Amueblada. Cocina : Equipada. Seguridad : Recinto Cerrado. Aparcamiento : Calle. Categoría : Reventa.



Características:

Características

Terraza Cubierta
Ascensor
Cerca de Transporte
Terraza Privada
Doble acristalamiento
Armarios Empotrados
WiFi
Servicio de Autobuses
Cerca de una Iglesia
Fibra óptica
Access for people with reduced mobility

Vistas

Vistas Urbanas

Piscina

Piscina Comunitaria

Seguridad

Recinto Cerrado

Orientación

Oeste

Posición

Área Comercial
Lado de la Playa
Cerca de Puerto
Cerca del Mar
Cerca de Tiendas
Cerca de Colegios
Ciudad
Suburbano
Cerca de Marina

Muebles

Completamente Amueblada

Aparcamiento

Parking en Calle

Climatización

Aire Acondicionado
A/A Frio
A/A Caliente

Estado

Excelente estado de conservación

Cocina

Cocina Equipada

Categoría

Reventa