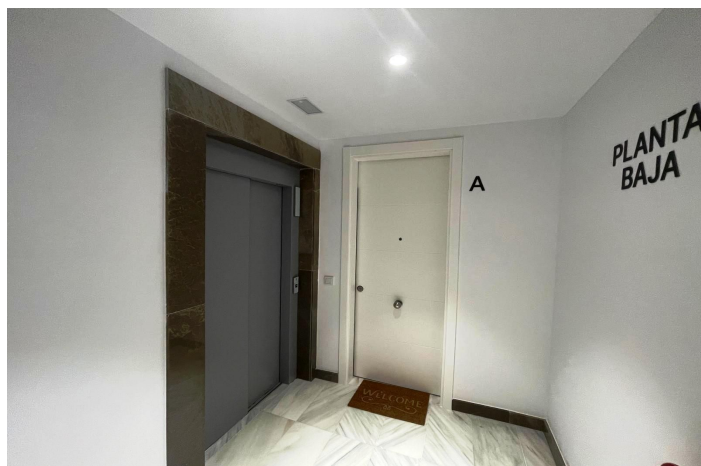
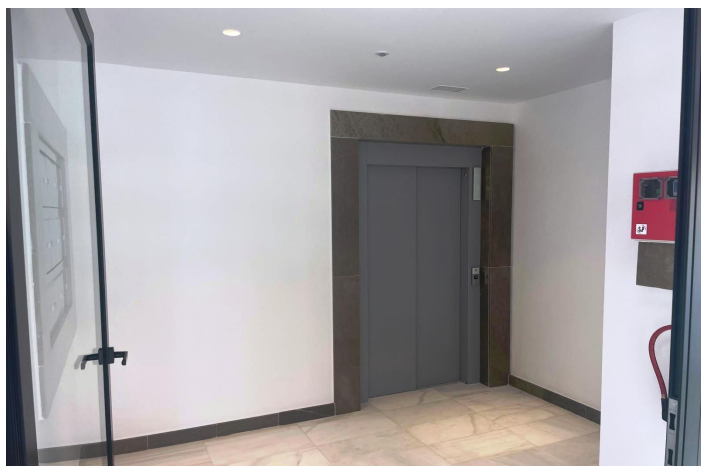
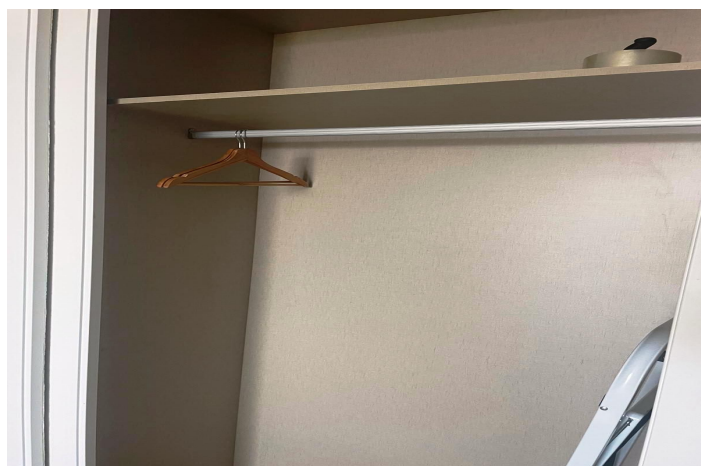




## Apartamento Planta Baja en venta en Estepona, Estepona

949.000 €

Referencia: R5192209    Dormitorios: 4    Baños: 3    Construido: 100m<sup>2</sup>    Terraza: 63m<sup>2</sup>





## Costa del Sol, Estepona

Apartamento en nueva urbanización, Planta Baja, Estepona, Costa del Sol.

Apartamentos en planta baja, 4 dormitorios, 3 baños, vista lujosa de Estepona y el mar, gran terraza acristalada con salida al césped. Garantía de que nunca habrá construcciones frontales. Dos plazas de garaje. Gran trastero con acceso directo desde la escalera donde se encuentran el ascensor y los apartamentos vecinos. Aire acondicionado completo, lavadora y secadora. Enorme frigorífico y congelador integrados. La cocina dispone de placa con campana incorporada. Fontanería de última generación. En el patio interior hay posibilidad de construir un jardín de invierno privado o un dormitorio adicional. En la zona comunitaria hay una enorme piscina y un complejo deportivo con equipamiento moderno.

Construidos 100 m<sup>2</sup>, Terraza 63 m<sup>2</sup>.

Orientación sur. Desde el salón, la cocina y dos dormitorios se accede a la terraza. Desde los otros dos dormitorios se tiene vista al patio. El apartamento cuenta con un lavadero con calentador, lavadora y secadora. Año de construcción 2025

Posición : Ciudad, Cerca de Puerto, Cerca del Mar, Cerca de Colegios, Urbanización.

Orientación : Sur.

Estado : Excelente, Nueva Construcción.

Piscina : Comunitaria.

Climatización : Aire Acondicionado, A/A Caliente, A/A Frio.

Vistas : Mar, Montaña, Campo, Panorámicas, Jardín, Bosques.

Características : Terraza Cubierta, Ascensor, Armarios Empotrados, Terraza Privada, TV Satélite , Gimnasio, Sala de Juegos, Trastero, Lavadero, Baño En-Suite, Suelos de Mármol, Doble acristalamiento, 24 Horas Recepción, Alquiler de Coches, Alojamiento del personal, Fibra óptica.

Muebles : Parcialmente, Opcionales.

Cocina : Equipada.

Jardin : Comunitario, Privado.

Seguridad : Recinto Cerrado, Persianas Eléctricas, Portero Automático, Alarma, Seguridad 24 Horas.

Aparcamiento : Subterráneo.

Servicios Públicos : Electricidad, Paneles solares fotovoltaicos.

Categoría : Inversion, Lujo, Reventa, Contemporáneo.



## Características:

### Características

Terraza Cubierta  
Ascensor  
Terraza Privada  
TV Satélite  
Trastero - Almacén  
Baño En-Suite  
Suelos de Mármol  
Doble acristalamiento  
24 Horas Recepción  
Armarios Empotrados  
Gimnasio  
Sala de Juegos  
Lavadero  
Alquiler de Coches  
Alojamiento del personal  
Fibra óptica

### Vistas

Vistas al Mar  
Vistas a Montaña  
Vistas Panorámicas  
Vistas al Campo  
Vistas a Jardín  
Vistas a Bosques

### Piscina

Piscina Comunitaria

### Jardin

Jardín Comunitario  
Jardín Privado

### Servicios Públicos

Electricidad  
Paneles solares fotovoltaicos

### Orientación

Sur

### Posición

Cerca de Puerto  
Urbanización  
Cerca del Mar  
Cerca de Colegios  
Ciudad

### Muebles

Parcialmente Amueblada  
Opcionales

### Seguridad

Recinto Cerrado  
Seguridad de 24 horas  
Alarma  
Persianas Eléctricas  
Portero Automático

### Categoría

Inversion  
Lujo  
Reventa  
Contemporáneo

### Climatización

Aire Acondicionado  
A/A Frio  
A/A Caliente

### Estado

Excelente estado de conservación  
Nueva Obra

### Cocina

Cocina Equipada

### Aparcamiento

Parking Subterráneo