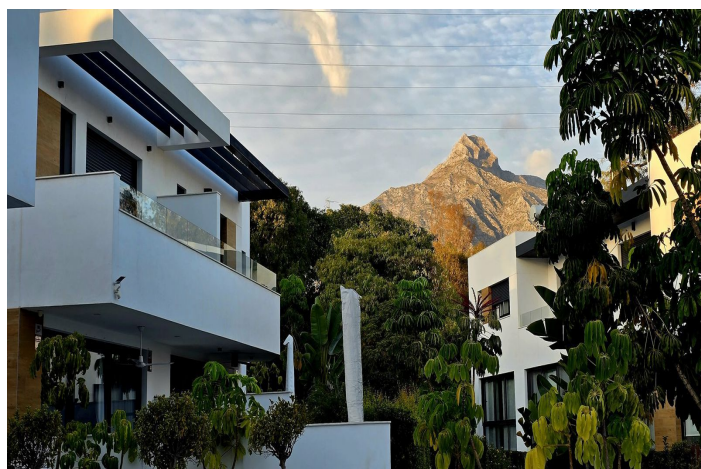




## Adosada en venta en Nueva Andalucía, Marbella

750.000 €

Referencia: R5194195    Dormitorios: 3    Baños: 3    Terreno: 100m<sup>2</sup>    Construido: 151m<sup>2</sup>    Terraza: 14m<sup>2</sup>





---

## Costa del Sol, Nueva Andalucía

Marbella – Nueva Andalucía Moderna casa adosada cerca de Puerto Banús y Aloha College Ubicada en una urbanización cerrada de reciente construcción, esta elegante casa adosada ofrece la combinación perfecta de diseño moderno, comodidad y practicidad. Situada a solo 1,5 km del mundialmente famoso Puerto Banús y muy cerca de Aloha College, campos de golf, supermercados, restaurantes e instalaciones deportivas, esta vivienda goza de una de las ubicaciones más codiciadas de Marbella. Construida en 2020, la propiedad forma parte de una elegante promoción de casas adosadas contemporáneas con líneas arquitectónicas depuradas y un diseño exquisito. Cada vivienda ha sido cuidadosamente diseñada para ofrecer funcionalidad y sofisticación, utilizando materiales de primera calidad y altos estándares de calidad. La casa adosada consta de 3 dormitorios, 2 baños y un aseo de invitados, además de una terraza privada y un jardín o patio. Los interiores incluyen un amplio salón, una cocina de diseño totalmente equipada, suelos de porcelanato (120×60), aire acondicionado independiente y preinstalación de domótica. El precio incluye una plaza de garaje privada para un coche. Esta es una oportunidad perfecta para adquirir una casa contemporánea en una de las zonas más codiciadas de Marbella, que combina exclusividad, comodidad y proximidad a todos los servicios.



## Características:

### Características

Terraza Cubierta  
Ascensor  
Cerca de Transporte  
Terraza Privada  
Baño En-Suite  
Suelos de Mármol  
Doble acristalamiento  
Armarios Empotrados  
Lavadero

### Vistas

Vistas a Jardín  
Vistas a Piscina  
Vistas Urbanas  
Vistas a Calle

### Piscina

Piscina Comunitaria

### Jardín

Jardín Comunitario

### Servicios Públicos

Electricidad

### Orientación

Oeste

### Posición

Cerca de Puerto  
Urbanización  
Cerca de Tiendas  
Cerca de Ciudad  
Cerca de Colegios  
Cerca de Marina

### Muebles

Sin Amueblar

### Seguridad

Recinto Cerrado

### Categoría

Casas de vacaciones  
Inversion  
Golf  
Lujo

### Climatización

Aire Acondicionado  
A/A Preinstalado  
A/A Frio  
A/A Caliente

### Estado

Excelente estado de conservación

### Cocina

Cocina Equipada

### Aparcamiento

Parking Subterráneo  
Parking Privado