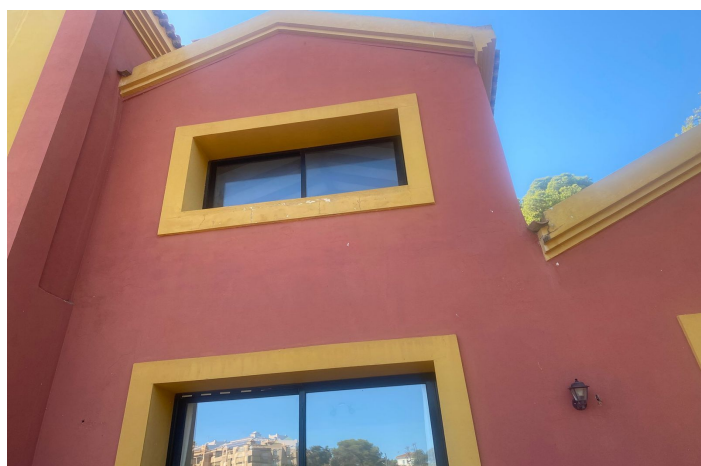




## Villa - Chalet en venta en Elviria, Marbella

1.450.000 €

Referencia: R5183110    Dormitorios: 6    Baños: 4    Terreno: 1.419m<sup>2</sup>    Construido: 525m<sup>2</sup>    Terraza: 59m<sup>2</sup>





## Costa del Sol, Elvira

**\*\*Villa Independiente en Elvira - Oportunidad Única para Personalizar tu Hogar\*\*** Descubra esta impresionante villa independiente en la mejor zona de Elvira, una propiedad que ofrece privacidad, amplitud e infinitas posibilidades para crear el hogar de sus sueños. Con 525 m<sup>2</sup> construidos distribuidos en tres plantas, esta propiedad cuenta con un ascensor que conecta el sótano con la última planta, facilitando el acceso a todos los rincones de la casa. La vivienda dispone de seis amplias habitaciones, incluyendo una suite principal que se convertirá en su refugio personal. Si bien necesita reformas, esto le brinda la oportunidad perfecta para personalizar cada espacio a su gusto. Con tres baños, armarios empotrados y un trastero, tendrá todo lo necesario para disfrutar de una vida cómoda y funcional. La parcela de 1.500 m<sup>2</sup> ofrece un amplio espacio exterior con terraza y zona de piscina, ideal para relajarse al aire libre, respirar aire puro y disfrutar del sol. Además, la propiedad está adaptada para personas con movilidad reducida, garantizando la comodidad de todos. La calefacción mediante bomba de calor de propano/butano garantiza un ambiente acogedor durante todo el año. No pierda esta oportunidad de adquirir un chalet que combina amplitud, comodidad y la posibilidad de personalizarlo a su gusto. ¡Venga a visitarlo y empiece a imaginar su nuevo hogar!



## Características:

### Características

Terraza Cubierta  
Ascensor  
Cerca de Transporte  
Terraza Privada  
TV Satélite  
Trastero - Almacén  
Baño En-Suite  
Suelos de Mármol  
Doble acristalamiento  
Armarios Empotrados  
Solario  
Gimnasio  
Sauna  
Sala de Juegos  
Apartment. Huéspedes  
Lavadero  
Jacuzzi  
Bar  
Barbacoa  
Restaurant  
Alojamiento del personal  
Sótano  
Fibra óptica  
Access for people with reduced mobility

### Vistas

Vistas a Montaña  
Vistas al Campo  
Vistas a Jardín  
Vistas a Piscina  
Vistas a Golf  
Vistas a Patio  
Vistas a Bosques  
Vistas a Calle

### Piscina

Piscina Privada

### Jardín

Jardín Privado  
Jardín de fácil mantenimiento

### Servicios Públicos

Electricidad

### Orientación

Sur  
Orientación Sureste  
Orientación Suroeste

### Posición

Área Comercial  
Cerca de Golf  
Urbanización  
Cerca del Mar  
Cerca de Tiendas  
Cerca de Colegios  
Primera línea de Golf  
Cerca de los Bosques

### Muebles

Sin Amueblar

### Seguridad

Recinto Cerrado  
Alarma  
Portero Automático  
Caja fuerte

### Categoría

Reducido

### Climatización

Aire Acondicionado  
A/A Preinstalado  
A/A Frio  
A/A Caliente  
Chimenea  
Calefacción Central.

### Estado

Necesita Reformas

### Cocina

Cocina No Equipada

### Aparcamiento

Parking Subterráneo  
Garaje  
Parking Privado  
Parking Cubierto  
More Than One



Agua Potable  
Teléfono

Inversion  
Ganga  
Barato  
Lujo  
Reventa