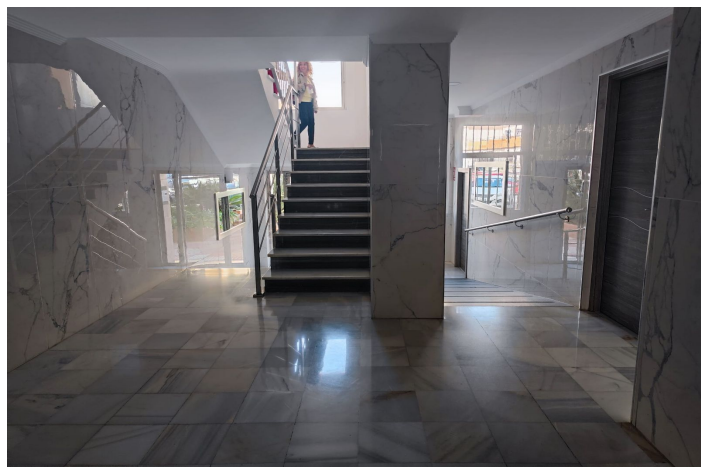
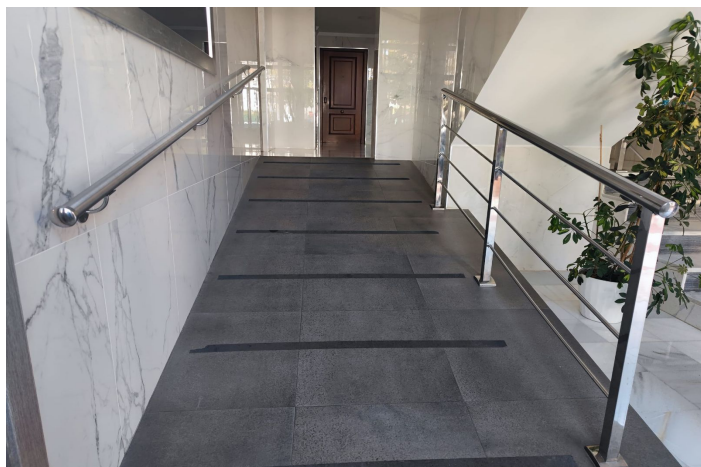




Apartamento Planta Media en venta en San Pedro de Alcántara, San Pedro de Alcántara

287.000 €

Referencia: R5218501 Dormitorios: 2 Baños: 1 Construido: 88m²





Costa del Sol, San Pedro de Alcántara

Este acogedor apartamento de dos habitaciones y un baño se encuentra en pleno centro de San Pedro Alcántara, una de las zonas más demandadas de la Costa del Sol.

Gracias a su excelente ubicación, podrás disfrutar de todos los servicios —tiendas, cafeterías, colegios y transporte público— literalmente en la misma puerta.

Al entrar, encontramos un amplio salón que se convierte en el corazón de la vivienda.

Gracias a su generosa superficie, permite crear diferentes ambientes, como zona de descanso, comedor y espacio de lectura o televisión.

Además, el salón se conecta directamente con una terraza privada, ideal para disfrutar del clima mediterráneo, desayunar al aire libre o relajarse al final del día.

A continuación, la vivienda dispone de una cocina grande y luminosa, perfectamente equipada y con espacio suficiente para una mesa auxiliar o una barra tipo office.

Por su tamaño y distribución, es el lugar perfecto para cocinar cómodamente y reunirse con la familia o amigos.

La zona de descanso se compone de dos habitaciones amplias y bien ventiladas. La habitación principal cuenta con armario empotrado y gran entrada de luz natural, mientras que la segunda puede destinarse a dormitorio, despacho o cuarto de invitados, según las necesidades.

El baño es completo y muy funcional, con bañera y ducha para mayor comodidad. Cuenta con revestimientos en tonos claros, que aportan luminosidad y una sensación de limpieza.

Dispone de lavabo con mueble auxiliar, espejo amplio y buen sistema de ventilación. El baño es completo y muy funcional, con bañera y ducha para mayor comodidad.

Cuenta con revestimientos en tonos claros, que aportan luminosidad y una sensación de limpieza.

Dispone de lavabo con mueble auxiliar, espejo amplio y buen sistema de ventilación.

La ducha es práctica para el uso diario, mientras que la bañera ofrece un espacio ideal para relajarse.

En conjunto, se trata de un baño cómodo, bien distribuido y con todo lo necesario para el día a día. La ducha es práctica para el uso diario, mientras que la bañera ofrece un espacio ideal para relajarse.



Características:

Características

Terraza Cubierta

Ascensor

Armarios Empotrados

Estado

Buen estado de conservación

Vistas

Vistas Urbanas

Vistas a Calle

Muebles

Sin Amueblar

Posición

Área Comercial

Cerca de Tiendas

Cerca de Colegios

Pueblo

Cocina

Cocina Equipada