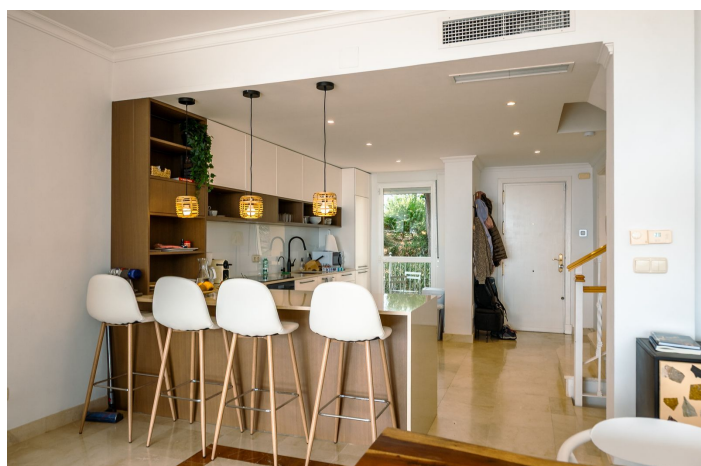




## Pareada en alquiler en Elviria, Marbella

3.500 - 3.500 €

Referencia: R5216683    Dormitorios: 3    Baños: 3    Construido: 238m<sup>2</sup>    Terraza: 100m<sup>2</sup>





## Costa del Sol, Elviria

### ADOSADO CON VISTAS AL MAR Y A LA MONTAÑA EN ELVIRIA – URBANIZACIÓN GRACE PARADISE

Descubra el encanto del estilo de vida mediterráneo en esta preciosa casa adosada, situada en la tranquila Urbanización Grace Paradise en Elviria, a solo unos minutos de Greenlife Golf Marbella y Santa María Golf Club Marbella.

Esta luminosa y amplia vivienda cuenta con 3 dormitorios y 3 baños, distribuidos en un diseño funcional pensado para ofrecer comodidad y estilo.

Disfrute de las impresionantes vistas al mar y a la montaña desde sus 4 amplias terrazas privadas (una de ellas en la azotea) y de un jardín privado, ideales para relajarse, comer al aire libre o disfrutar del sol de la Costa del Sol.

La planta principal se abre a una encantadora terraza que conecta directamente con el jardín y la piscina comunitaria. En la planta superior encontrará dos dormitorios con terraza y dos baños. La planta inferior ofrece un amplio estudio con cuatro camas, zona de estar, baño en suite y terraza privada.

La propiedad dispone de una plaza de aparcamiento privada dentro de un complejo residencial tranquilo y bien cuidado.

Con una ubicación ideal, cerca de campos de golf, playas y todos los servicios, esta propiedad combina tranquilidad, comodidad y elegancia costera — una opción excelente tanto para vivir todo el año como para disfrutar como residencia vacacional.

Posibilidad de alquiler a medio o largo plazo:

- Medio: €3.250/mes
- Anual: €4.250/mes



## Características:

### Características

Terraza Privada

### Vistas

Vistas al Mar

Vistas a Montaña

Vistas Panorámicas

Vistas a Golf

### Piscina

Piscina Comunitaria

### Jardín

Jardín Comunitario

### Categoría

Golf

### Orientación

Sur

Orientación Sureste

### Posición

Cerca de Golf

Urbanización

Cerca de Tiendas

### Muebles

Completamente Amueblada

### Seguridad

Recinto Cerrado

### Climatización

Aire Acondicionado

### Estado

Excelente estado de conservación

### Cocina

Cocina Equipada

### Aparcamiento

Parking Subterráneo