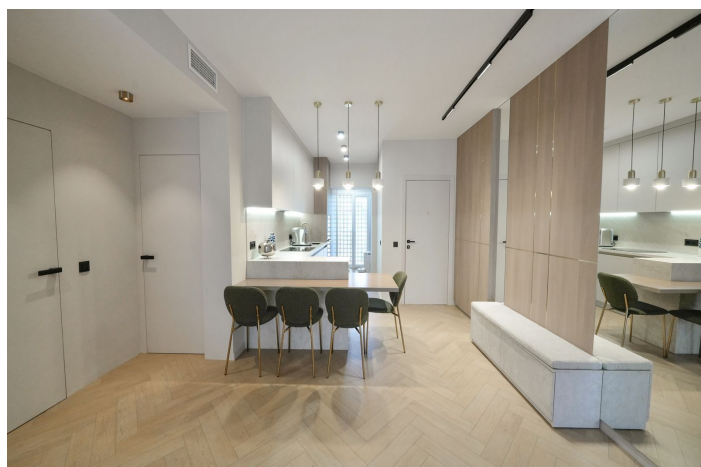




## Estudio Planta Media en venta en Costalita, Estepona

850.000 €

Referencia: R5221327    Dormitorios: 2    Baños: 2    Construido: 103m<sup>2</sup>    Terraza: 15m<sup>2</sup>





## Costa del Sol, Costalita

Este moderno apartamento de dos dormitorios ha sido completamente renovado este año: todo es completamente nuevo. La reforma se ha realizado en un estilo contemporáneo, utilizando materiales de alta calidad y un diseño cuidadosamente pensado. Se hizo para uso personal, con gran atención a los detalles y un gusto refinado. El espacio es luminoso, acogedor y listo para entrar a vivir. El apartamento está situado en la prestigiosa urbanización Costalita, una de las más demandadas en primera línea de playa en Estepona. Ofrece preciosos jardines tropicales muy bien cuidados, piscina, acceso directo a la playa y al paseo marítimo, además de todos los servicios cercanos: restaurantes, tiendas, campos de golf y un colegio en Cancelada. A solo 10 minutos de Puerto Banús y unos 12 minutos del centro de Estepona. Estudio Planta Media, Costalita, Costa del Sol. 2 Dormitorios, 2 Baños, Construidos 103 m<sup>2</sup>, Terraza 15 m<sup>2</sup>. Posición : Primera línea de Playa, Lado de la Playa, Cerca del Mar, Cerca de Ciudad, Urbanización, Complejo 1ª Línea de Playa. Orientación : Suroeste.Estado : Excelente.Piscina : Comunitaria. Climatización : Aire Acondicionado, A/A Preinstalado, A/A Caliente, A/A Frio, Calefacción Central.. Vistas : Mar, Jardín, Calle.Características : Armarios Empotrados, Terraza Privada, 24 Horas Recepción. Muebles : Amueblada. Cocina : Equipada.Jardin : Comunitario. Seguridad : Recinto Cerrado, Persianas Eléctricas, Portero Automático, Seguridad 24 Horas. Aparcamiento : Garaje, Cubierto. Categoría : Frente a la playa.



## Características:

### Características

Terraza Privada  
24 Horas Recepción  
Armarios Empotrados

### Vistas

Vistas al Mar  
Vistas a Jardín  
Vistas a Calle

### Piscina

Piscina Comunitaria

### Jardín

Jardín Comunitario

### Categoría

Frente a la playa

### Orientación

Orientación Suroeste

### Posición

Lado de la Playa  
Urbanización  
Cerca del Mar  
Cerca de Ciudad  
Primera línea de Playa  
Complejo 1ª Línea de Playa

### Muebles

Completamente Amueblada

### Seguridad

Recinto Cerrado  
Seguridad de 24 horas  
Persianas Eléctricas  
Portero Automático

### Climatización

Aire Acondicionado  
A/A Preinstalado  
A/A Frio  
A/A Caliente  
Calefacción Central.

### Estado

Excelente estado de conservación

### Cocina

Cocina Equipada

### Aparcamiento

Garaje  
Párking Cubierto