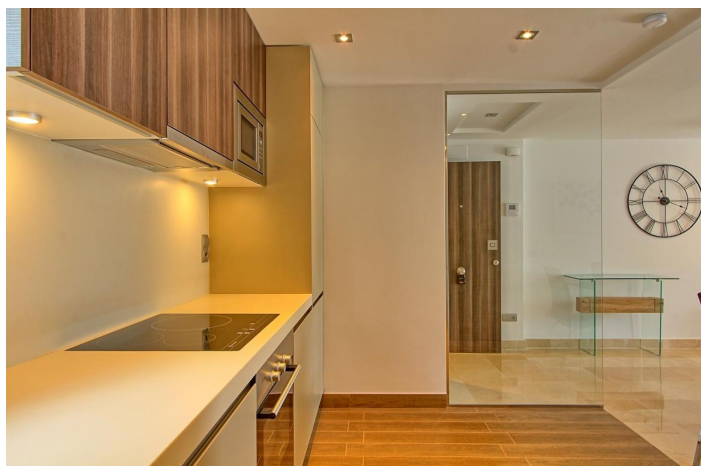




Apartamento Planta Media en venta en San Pedro de Alcántara, San Pedro de Alcántara

649.000 €

Referencia: R5221321 Dormitorios: 3 Baños: 2 Construido: 115m² Terraza: 15m²





Costa del Sol, San Pedro de Alcántara

Moderno Apartamento Cerca de la Playa en San Pedro de Alcántara – Costa del Sol Descubre este elegante y luminoso apartamento de 3 dormitorios y 2 baños, a solo unos pasos de la playa, tiendas, colegios y el centro de San Pedro. Ubicado en el exclusivo complejo Acqua (Fase I), esta moderna vivienda combina confort, diseño y una ubicación inmejorable, a pocos minutos de Puerto Banús y Marbella. El apartamento cuenta con unos 115 m² construidos, incluyendo una soleada terraza de 15 m², orientación sur, cocina totalmente equipada y un amplio salón de concepto abierto. Dispone además de plaza de garaje subterránea, piscina comunitaria, jardines, ascensor y accesibilidad total. Construido en 2017, se encuentra en excelente estado y está listo para entrar a vivir, con licencia turística VFT registrada. Se trata de una magnífica oportunidad de inversión, ideal tanto para alquiler vacacional como de larga temporada: en larga estancia puede generar alrededor de 3.000 € al mes, y en temporada alta hasta 2.800 € por semana. Su ubicación en una zona de alta demanda garantiza una sólida rentabilidad y ocupación durante todo el año. Situado en pleno corazón de San Pedro Playa, a poca distancia del paseo marítimo, restaurantes, tiendas y colegios, y a tan solo 5 minutos de Puerto Banús, ofrece un entorno tranquilo, seguro y perfectamente comunicado — el estilo de vida ideal de la Costa del Sol.



Características:

Características

Terraza Cubierta
Suelos de Mármol
Armarios Empotrados

Vistas

Vistas a Piscina

Orientación

Sur

Climatización

Aire Acondicionado

Posición

Lado de la Playa
Urbanización
Cerca de Tiendas
Cerca de Colegios
Primera línea de Playa
Ciudad

Estado

Renovado Recientemente

Piscina

Piscina Comunitaria

Muebles

Completamente Amueblada
Opcionales

Cocina

Cocina Equipada

Jardin

Jardín Comunitario

Seguridad

Caja fuerte

Aparcamiento

Parking Subterráneo

Categoría

Frente a la playa