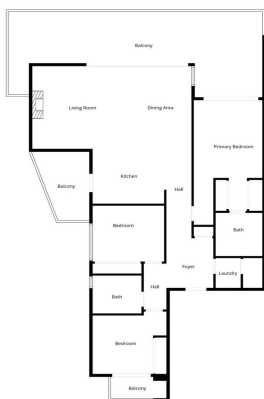




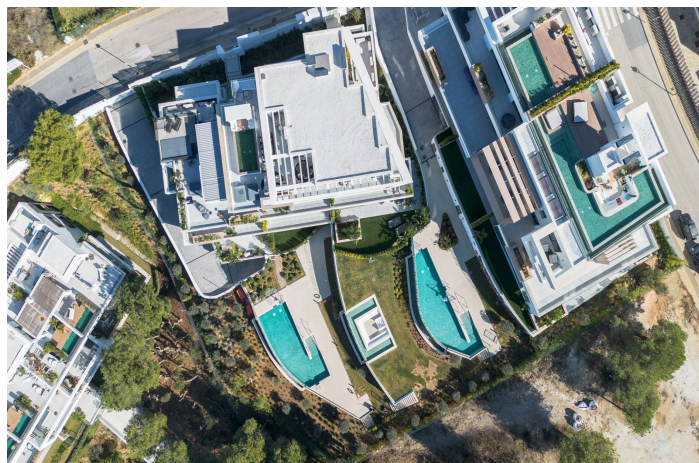
Apartamento Planta Media en venta en Artola, Marbella

1.995.000 €

Referencia: R5235895 Dormitorios: 3 Baños: 2 Construido: 169m² Terraza: 48m²



Floor Plan Created By Cubicase App. Measurements Deemed Highly Reliable But Not Guaranteed.





Costa del Sol, Artola

Este refinado apartamento de 3 dormitorios está bañado de luz desde el amanecer hasta el atardecer y regala vistas de sol inolvidables. La zona de estar de concepto abierto cuenta con puertas de cristal de suelo a techo, permitiendo que la luz natural inunde el espacio, enmarcando las panorámicas vistas al mar y a la montaña como si fueran una auténtica obra de arte. Una amplia terraza principal, parcialmente cubierta, extiende de forma fluida la zona social. Está equipada con toldos eléctricos para dar sombra para los días más cálidos y calefactores discretos que aportan confort en las noches más frescas. Junto a la cocina, un espacio exterior cubierto crea el rincón perfecto para cocinar al aire libre y disfrutar de inolvidables momentos de barbacoa. Diseñada tanto para relajarse como para recibir invitados, la vivienda ofrece una excepcional integración entre interiores y exteriores, reflejando a la perfección el estilo de vida mediterráneo más relajado. El dormitorio principal tiene salida directa a la terraza principal, mientras que los dos dormitorios de invitados cuentan con balcones privados, ofreciendo privacidad y comodidad para familiares y amigos. Un práctico lavadero, situado junto al hall de entrada, aporta funcionalidad y orden a la vivienda. Ubicado en un exclusivo complejo boutique de baja densidad, los residentes disfrutan de dos amplias piscinas, hermosos jardines y rincones tranquilos ideales para desconectar. Los amantes del motor apreciarán las tres plazas de aparcamiento subterráneo, además de dos trasteros. Todo ello a un corto paseo de Cabopino Golf, una selección de restaurantes y a una agradable caminata de la playa y del encantador puerto de Cabopino.



Características:

Características

Terraza Cubierta
Ascensor
Terraza Privada
Baño En-Suite
Armarios Empotrados
Lavadero
Barbacoa
Fibra óptica

Vistas

Vistas al Mar
Vistas a Montaña
Vistas Panorámicas
Vistas al Campo
Vistas a Piscina
Vistas Urbanas

Piscina

Piscina Comunitaria

Jardín

Jardín Comunitario

Servicios Públicos

Agua Potable

CO2 Emission Rating

B

Orientación

Orientación Suroeste

Posición

Cerca de Golf
Cerca de Puerto
Cerca del Mar
Cerca de Colegios

Muebles

Completamente Amueblada
Opcionales

Seguridad

Recinto Cerrado
Alarma
Portero Automático

Categoría

Lujo

Climatización

Aire Acondicionado
Chimenea
Baño

Estado

Excelente estado de conservación

Cocina

Kitchen-Lounge

Aparcamiento

Parking Comunitario
More Than One

Calificación energética

C