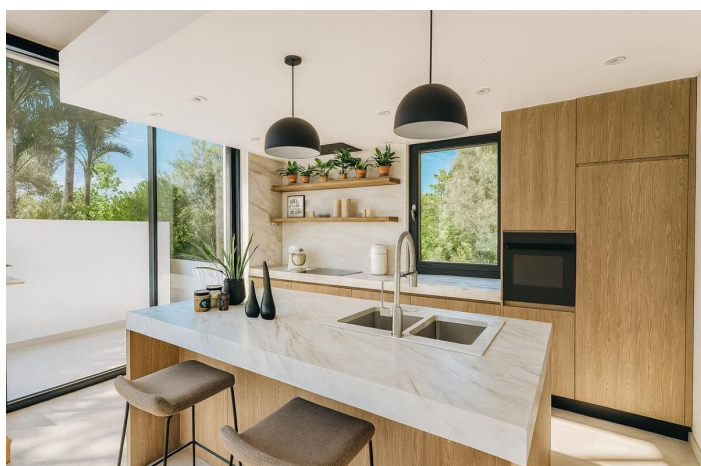
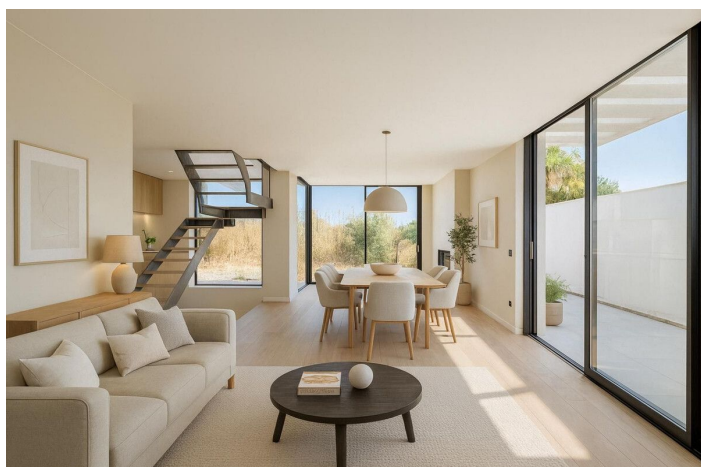




## Villa - Chalet en venta en Nueva Andalucía, Marbella

3.800.000 €

Referencia: R5238238    Dormitorios: 3    Baños: 4    Terreno: 400m<sup>2</sup>    Construido: 268m<sup>2</sup>    Terraza: 100m<sup>2</sup>





## Costa del Sol, Nueva Andalucía

Presentamos una nueva villa exclusiva, una impresionante vivienda contemporánea actualmente en construcción en una de las zonas más cotizadas de Nueva Andalucía. Diseñada con un concepto moderno de planta abierta y una atención excepcional al detalle, esta residencia ofrece lujo, confort y unas impresionantes vistas panorámicas, a solo minutos de Puerto Banús y cerca de todos los servicios.

Distribuida en tres plantas, la villa cuenta con 3 elegantes dormitorios y 4 baños de estilo moderno, todos conectados por un ascensor privado para una máxima comodidad.

Los espacios de vida abiertos se realzan con techos altos e impresionantes, creando una atmósfera luminosa y amplia en toda la vivienda. Los grandes ventanales de suelo a techo enmarcan el paisaje circundante y permiten una perfecta integración entre interior y exterior.

El exterior está diseñado para el relax y el entretenimiento, con piscina privada, zonas de solárium y un área de barbacoa totalmente equipada, ideal para reuniones.

Un amplio garaje para 3 coches garantiza aparcamiento seguro y espacio de almacenamiento adicional.

Con su posición privilegiada en Nueva Andalucía, arquitectura moderna y vistas espectaculares, este proyecto ofrece una oportunidad excepcional de adquirir una vivienda de última generación a pocos minutos de las playas, los campos de golf y el vibrante estilo de vida de Puerto Banús.



## Características:

### Características

Terraza Cubierta  
Ascensor  
Cerca de Transporte  
Terraza Privada  
TV Satélite  
Trastero - Almacén  
Baño En-Suite  
Suelos de Mármol  
Doble acristalamiento  
Armarios Empotrados  
Solario  
WiFi  
Gimnasio  
Sala de Juegos  
Pista de Tenis  
Lavadero  
Jacuzzi  
Bar  
Barbacoa  
Sótano  
Fibra óptica  
Access for people with reduced mobility

### Vistas

Vistas al Mar  
Vistas a Montaña  
Vistas Panorámicas  
Vistas a Jardín  
Vistas a Piscina  
Vistas a Calle

### Piscina

Piscina Privada

### Jardin

Jardín Privado

### Servicios Públicos

Electricidad  
Agua Potable

### Orientación

Sur  
Orientación Sureste  
Orientación Suroeste

### Posición

Cerca de Golf  
Cerca de Puerto  
Cerca de Tiendas  
Cerca de Ciudad  
Cerca de Colegios  
Cerca de Marina

### Muebles

Completamente Amueblada  
Parcialmente Amueblada

### Seguridad

Alarma  
Persianas Eléctricas  
Portero Automático

### Categoría

Casas de vacaciones  
Inversion  
Lujo  
Pre-construcción

### Climatización

A/A Preinstalado  
A/A Frio  
A/A Caliente  
Baño

### Estado

Nueva Obra

### Cocina

Cocina Equipada  
Cocina Parcialmente Equipada

### Aparcamiento

Garaje  
Párking Privado  
Párking Cubierto  
Párking en Calle  
More Than One



---

Con Permiso de Planificación  
Contemporáneo  
Nueva Promoción