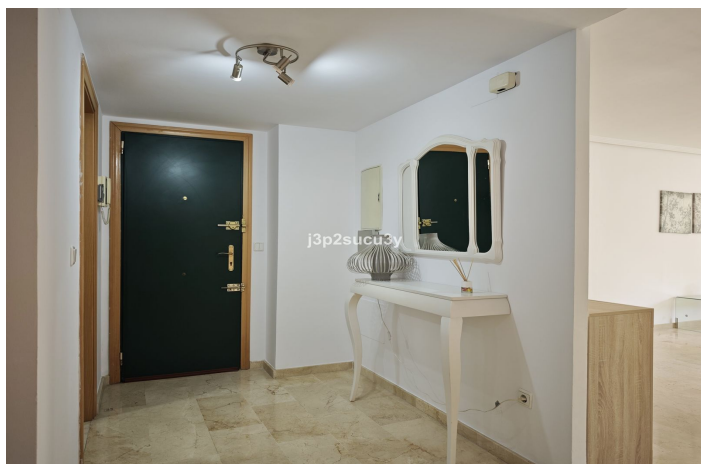




Apartamento Planta Baja en venta en Guadalmina Baja, Guadalmina

364.900 €

Referencia: R5243941 Dormitorios: 2 Baños: 2 Construido: 113m² Terraza: 26m²





Costa del Sol, Guadalmina Baja

Precioso apartamento situado en una de las zonas más prestigiosas y demandadas de Marbella. Ubicado en la exclusiva urbanización Loma de Guadalmina, en Guadalmina Baja, este luminoso bajo exterior destaca por su orientación sureste, amplitud y entorno tranquilo y seguro. Gracias a su ubicación estratégica, es posible ir caminando a San Pedro Alcántara, a la playa y al Centro Comercial Guadalmina, disfrutando de una comodidad total sin necesidad de coche. La zona está rodeada de algunos de los mejores colegios internacionales de la Costa del Sol, como Laude International School y el Colegio San José, ambos referentes educativos de prestigio. Guadalmina Baja es reconocida por su exclusividad y excelente conexión. Se encuentra a solo 6 km de Puerto Banús, a pocos minutos en coche del centro de Marbella y muy bien comunicada con la autovía hacia Málaga y su aeropuerto internacional, situado a unos 50 minutos. Asimismo, la ciudad de Tarifa, popular por sus playas y ambiente deportivo, está aproximadamente a 1 hora y 15 minutos, lo que convierte la localización en un punto ideal para escapadas por Andalucía. La zona está rodeada de campos de golf emblemáticos como el Real Club de Golf Guadalmina, con dos recorridos de 18 hoyos, así como otros clubes destacados del Valle del Golf, incluyendo Aloha, Las Brisas y Los Naranjos. También ofrece centros deportivos, clubes de pádel, restaurantes, chiringuitos y un estilo de vida sofisticado y relajado. El apartamento cuenta con una terraza de 26 m², perfecta para disfrutar del clima y la luz natural durante todo el día. El precio incluye una plaza de garaje de 23 m² y un trastero de 6 m², además de ofrecer aparcamiento adicional dentro de la urbanización para invitados o más vehículos, un valor añadido muy apreciado en la zona. La comunidad, perfectamente cuidada, dispone de piscina, amplias zonas ajardinadas y un entorno seguro y apacible, ideal tanto como vivienda habitual como para inversión.



Características:

Características

Terraza Cubierta
Ascensor
Cerca de Transporte
Trastero - Almacén
Baño En-Suite
Suelos de Mármol
Armarios Empotrados
Cerca de una Iglesia
Access for people with reduced mobility

Vistas

Vistas a Jardín
Vistas a Piscina

Piscina

Piscina Comunitaria
Children`s Pool

Jardin

Jardín Comunitario

Servicios Públicos

Electricidad
Agua Potable

CO2 Emission Rating

E

Orientación

Sur

Posición

Área Comercial
Lado de la Playa
Cerca de Golf
Urbanización
Cerca del Mar
Cerca de Tiendas
Cerca de Ciudad
Cerca de Colegios

Muebles

Sin Amueblar

Seguridad

Recinto Cerrado

Categoría

Inversion
Ganga
Golf
Reventa

Climatización

Aire Acondicionado

Estado

Buen estado de conservación

Cocina

Cocina Equipada

Aparcamiento

Párking Subterráneo
Garaje
Párking Comunitario
Calificación energética
E