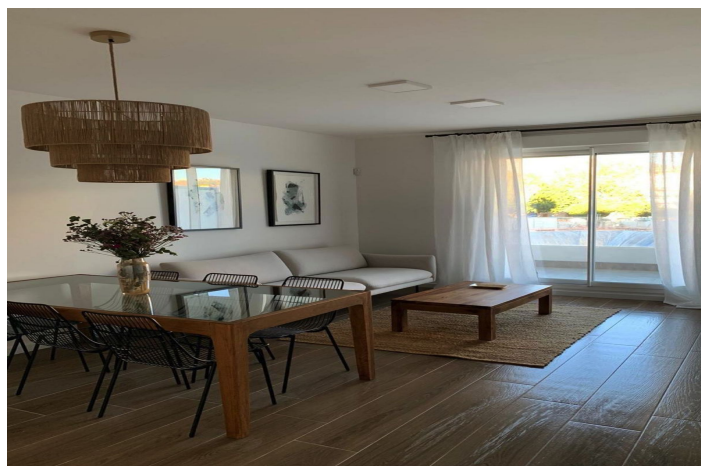




Apartamento Planta Media en venta en Nueva Andalucía, Marbella

405.000 €

Referencia: R5247913 Dormitorios: 2 Baños: 2 Construido: 88m²





Costa del Sol, Nueva Andalucía

Exclusivo Apartamento con Piscina Infinita de Cloración Salina, Gimnasio y Lobby Gastronómico en Jardines de Guadaiza – Vida de Lujo en la Costa del Sol Eleva tu estilo de vida en este impresionante apartamento con amenidades comunitarias premium, incluyendo una piscina desbordante de cloración salina con iluminación nocturna sumergida y amplias zonas verdes en la cubierta para un relax sereno. Mantente en plena forma con un gimnasio totalmente equipado con vistas a las zonas ajardinadas, todo sin salir del edificio. Organiza reuniones memorables en el lobby gastronómico de 80 m², amueblado y equipado para cumpleaños infantiles o cenas con amigos – un espacio versátil diseñado para el disfrute social. Ubicado en una zona prime de la Costa del Sol como Estepona o Marbella, esta propiedad fusiona elegancia moderna con instalaciones resort, ideal para familias o inversores que buscan altas rentabilidades en un mercado con crecimiento anual del 15%. El apartamento presume de una distribución espaciosa con acabados de alta calidad, aire acondicionado y opciones de accesibilidad, garantizando confort y conveniencia. Con piscinas comunitarias, gimnasios y espacios verdes inspirados en desarrollos como los de la Nueva Milla de Oro, esto es más que un hogar —es una puerta a sol interminable y sofisticación—. ¡Contáctanos hoy para concertar tu visita!



Características:

Características

Terraza Cubierta
Ascensor
Cerca de Transporte
Terraza Privada
Trastero - Almacén
Baño En-Suite
Doble acristalamiento
Armarios Empotrados
Solario
WiFi
Gimnasio
Sauna
Lavadero
Jacuzzi
Restaurant
Cerca de una Iglesia
Fibra óptica
Access for people with reduced mobility

Vistas

Vistas a Montaña
Vistas Panorámicas
Vistas a Jardín
Vistas a Patio

Piscina

Piscina Comunitaria

Jardin

Jardín Comunitario

Orientación

Este

Posición

Área Comercial
Cerca de Golf
Cerca de Puerto
Urbanización
Cerca del Mar
Cerca de Tiendas
Cerca de Colegios
Ciudad
Cerca de Marina

Muebles

Opcionales

Seguridad

Recinto Cerrado
Seguridad de 24 horas

Climatización

Aire Acondicionado
A/A Preinstalado
A/A Frio
A/A Caliente

Estado

Excelente estado de conservación

Cocina

Cocina Equipada

Aparcamiento

Parking Subterráneo
Garaje
Parking Privado
Parking Comunitario