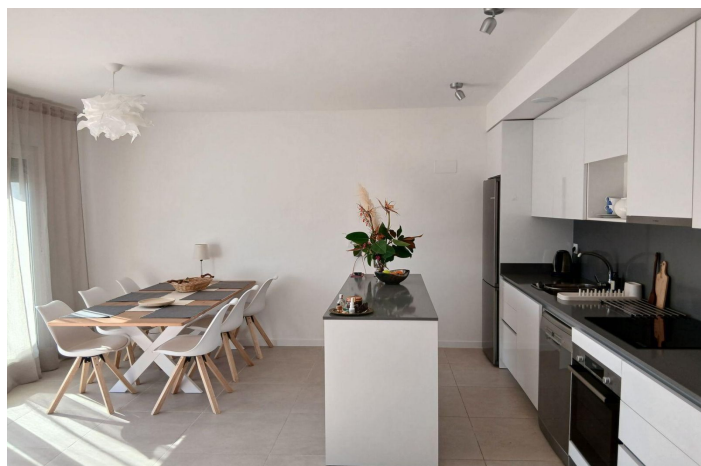




## Apartamento Planta Media en alquiler en Cancelada, Estepona

2.500 - 2.500 €

Referencia: R5250610    Dormitorios: 2    Baños: 2    Construido: 97m<sup>2</sup>    Terraza: 20m<sup>2</sup>





---

## Costa del Sol, Cancelada

Descubra este encantador apartamento soleado, amplio, luminoso y completamente amueblado, disponible para alquiler a largo plazo en la hermosa y dinámica zona de Estepona, que ofrece comodidad moderna y un estilo de vida mediterráneo excepcional. El apartamento cuenta con 2 cómodos dormitorios y 2 elegantes baños, proporcionando la distribución ideal para parejas, pequeñas familias o profesionales. El interior está lleno de luz natural, creando un ambiente cálido y acogedor, mientras que el mobiliario de calidad garantiza confort y practicidad desde el primer día. Disfrute de la encantadora terraza soleada, perfecta para relajarse, cenar al aire libre o simplemente aprovechar el clima agradable de la Costa del Sol. Los residentes también tienen acceso a una refrescante piscina y a un gimnasio totalmente equipado, añadiendo bienestar y comodidad a la vida cotidiana. Situado en una ubicación inmejorable, este atractivo apartamento se encuentra cerca del mar, de las tiendas, de la ciudad y de todas las comodidades, ofreciendo un fácil acceso a las playas, restaurantes, supermercados, servicios y al vibrante centro de Estepona. Totalmente amueblado y listo para entrar a vivir, este apartamento representa una oportunidad excepcional para quienes buscan disfrutar de una estancia confortable a largo plazo en uno de los destinos más deseados de la Costa del Sol.



## Características:

### Características

Ascensor  
Cerca de Transporte  
Terraza Privada  
Trastero - Almacén  
Armarios Empotrados  
Solario  
WiFi  
Gimnasio

### Vistas

Vistas a Jardín  
Vistas Urbanas

### Piscina

Piscina Comunitaria

### Jardín

Jardín Comunitario

### Servicios Públicos

Electricidad  
Agua Potable

### Orientación

Este  
Sur

### Posición

Área Comercial  
Cerca de Golf  
Urbanización  
Cerca del Mar  
Cerca de Tiendas  
Cerca de Ciudad  
Cerca de Colegios  
Suburbano

### Pueblo

### Muebles

Completamente Amueblada

### Seguridad

Recinto Cerrado  
Seguridad de 24 horas

### Climatización

Aire Acondicionado  
A/A Frio  
A/A Caliente

### Estado

Buen estado de conservación  
Excelente estado de conservación

### Cocina

Cocina Equipada

### Aparcamiento

Parking Subterráneo  
Garaje  
Parking Privado