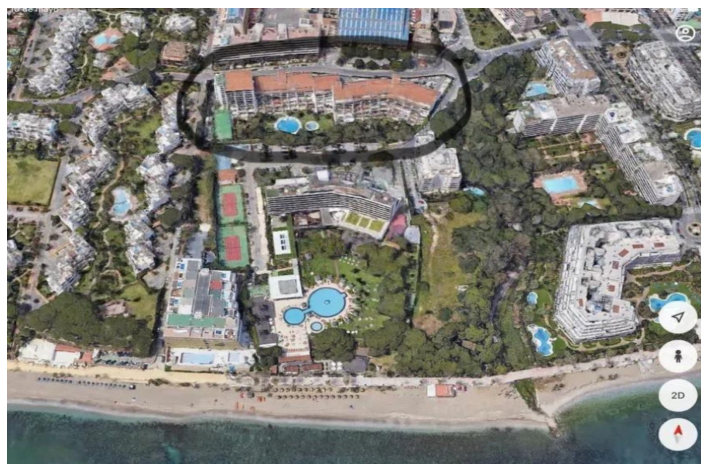
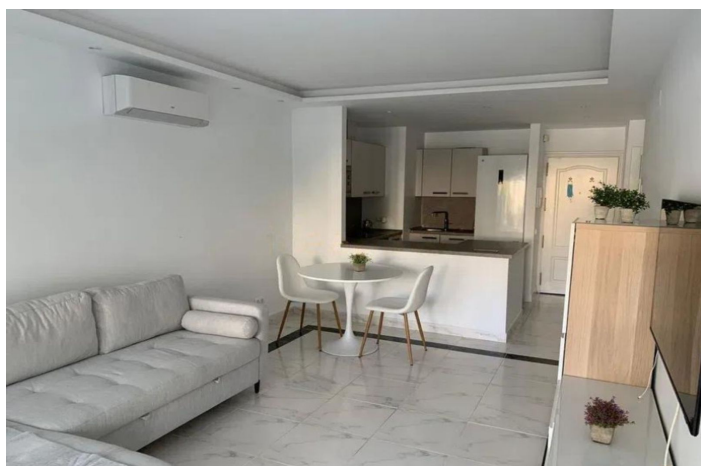




Apartamento Planta Media en venta en Marbella, Marbella

560.000 €

Referencia: R5244172 Dormitorios: 1 Baños: 1 Construido: 65m² Terraza: 30m²





Costa del Sol, Marbella

Un dormitorio, un baño A ESTRENAR, cocina americana con mucho espacio para almacenaje, dos armarios empotrados, aire acondicionado frío/calor y radiadores electrónicos. Pintura lisa. Luces indirectas graduables en intensidad y foseado perimetral para crear ambientes. Muy luminoso. Enchufes de diseño camuflados. En la terraza está hecho de obra un cuarto para lavadora y almacenaje. Cuenta con lavadora- secadora. Toldo electrico. El piso tiene 58 metros útiles y la terraza 30 útiles. Termo de agua caliente nueva a estrenar. No se paga el agua, está incluida en la cuota de la comunidad. Posibilidad de hacer una segunda habitación ya que los metros de la vivienda son muchos. Urbanización tranquila diseñada por el arquitecto Fernando Higuera, con un jardín tropical, con dos piscinas, fuentes, río artificial con peces, ranas, patos... TIENE ACCESO PEATONAL DIRECTO LA PLAYA, sin necesidad de cruzar carretera, dos duchas para cuando vuelves de la playa quitarte la arena, con acceso directo a la piscina desde la playa. Aparcamiento incluido en el precio. A menos de 3 minutos andando, 3 supermercados, farmacia 24h, corte inglés, parques, cafeterías, restaurantes. La urbanización cuenta con sala de coworking. Apartamento Planta Media, Marbella, Costa del Sol. 1 Dormitorio, 1 Baño, Construidos 65 m², Terraza 30 m². Posición : Ciudad, Suburbano, Área Comercial, Lado de la Playa, Cerca de Tiendas, Cerca del Mar, Cerca de Colegios, Urbanización. Orientación : Este. Estado : Buen, Reformado Recientemente, Renovado Recientemente. Piscina : Comunitaria, Piscina de Niños. Climatización : Aire Acondicionado, A/A Caliente, A/A Frio. Vistas : Jardín. Características : Terraza Cubierta, Ascensor, Armarios Empotrados, Cerca de Transporte, Terraza Privada, WiFi, Baño En-Suite, Acceso para personas con movilidad reducida, Suelos de Mármol, Doble acristalamiento, Servicio de Autobuses, Cerca de una Iglesia, Fibra óptica. Muebles : Parcialmente. Cocina : Equipada. Jardín : Comunitario. Seguridad : Recinto Cerrado. Aparcamiento : Subterráneo, Garaje, Cubierto, Privado. Categoría : Frente a la playa, Reventa.



Características:

Características

Terraza Cubierta
Ascensor
Cerca de Transporte
Terraza Privada
Baño En-Suite
Suelos de Mármol
Doble acristalamiento
Armarios Empotrados
WiFi
Servicio de Autobuses
Cerca de una Iglesia
Fibra óptica
Access for people with reduced mobility

Vistas

Vistas a Jardín

Piscina

Piscina Comunitaria
Children`s Pool

Jardin

Jardín Comunitario

Categoría

Frente a la playa
Reventa

Orientación

Este

Posición

Área Comercial
Lado de la Playa
Urbanización
Cerca del Mar
Cerca de Tiendas
Cerca de Colegios
Ciudad
Suburbano

Muebles

Parcialmente Amueblada

Seguridad

Recinto Cerrado

Climatización

Aire Acondicionado
A/A Frio
A/A Caliente

Estado

Buen estado de conservación
Renovado Recientemente
Reformado Recientemente

Cocina

Cocina Equipada

Aparcamiento

Párking Subterráneo
Garaje
Párking Privado
Párking Cubierto