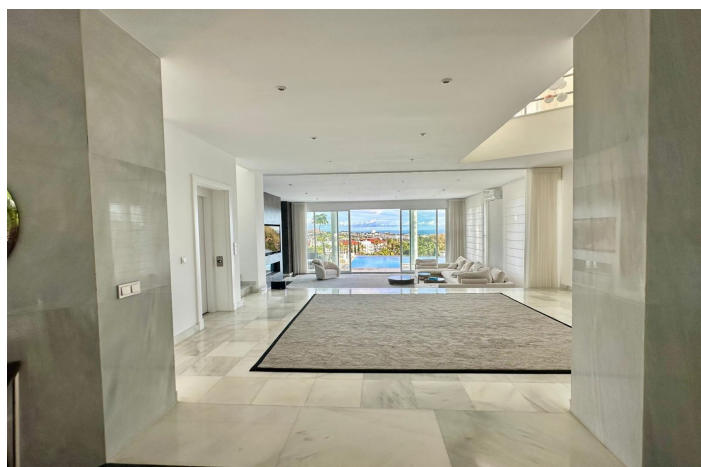




Villa - Chalet en venta en Benahavís, Benahavís

3.995.000 €

Referencia: R5258521 Dormitorios: 4 Baños: 4 Terreno: 1.000m² Construido: 350m² Terraza: 100m²





Costa del Sol, Benahavís

Se presenta una villa en exclusiva situada en la prestigiosa zona de El Herrojo, La Quinta. Esta propiedad destaca por su ubicación privilegiada en la ladera de la montaña, ofreciendo vistas panorámicas al mar y a la montaña. Con una superficie construida de 350 m² y una amplia parcela de 1.000 m², la villa asegura privacidad y un ambiente exclusivo, ideal para quienes buscan calidad de vida y tranquilidad a escasa distancia de los mejores campos de golf de la Costa del Sol. La vivienda dispone de 4 dormitorios, 3 de ellos con baño en suite, además de 1 aseo adicional, garantizando confort y privacidad para sus residentes. Las zonas comunes incluyen un espacioso salón con chimenea, comedor independiente y una moderna cocina de concepto abierto totalmente equipada. El interior alardea de acabados de alta gama como suelos de mármol, armarios empotrados y vestidor, junto con servicios cómodos como aire acondicionado, calefacción y persianas eléctricas. En términos de ocio y bienestar, la villa cuenta con gimnasio, bodega, sala de juegos, bar de cócteles y terraza cubierta, perfecta para celebrar reuniones al aire libre gracias a su zona de barbacoa. El amplio jardín y la piscina privada, acompañados de un sistema de riego automático, conforman un entorno ideal para disfrutar del clima mediterráneo. El sótano y el trastero aportan un valioso espacio extra, mientras que el acceso a Internet de fibra óptica asegura conectividad de alta velocidad. El residencial es una urbanización cerrada con entrada de seguridad y servicio de vigilancia las 24 horas, elevando el nivel de tranquilidad y protección. Se incluyen parking y garaje privados, ascensor y todos los servicios para vivir cómoda y elegantemente en una de las zonas más codiciadas de La Quinta y Benahavis.



Características:

Características

Terraza Cubierta
Ascensor
Terraza Privada
Trastero - Almacén
Baño En-Suite
Suelos de Mármol
Doble acristalamiento
Armarios Empotrados
Gimnasio
Sala de Juegos
Bar
Barbacoa
Sótano
Fibra óptica

Vistas

Vistas al Mar
Vistas a Montaña
Vistas Panorámicas

Piscina

Piscina Privada

Jardin

Jardín Privado

Orientación

Sur

Posición

Cerca de Golf

Muebles

Opcionales

Seguridad

Recinto Cerrado
Seguridad de 24 horas
Persianas Eléctricas

Climatización

Aire Acondicionado
Chimenea

Estado

Buen estado de conservación

Cocina

Kitchen-Lounge

Aparcamiento

Parking Privado