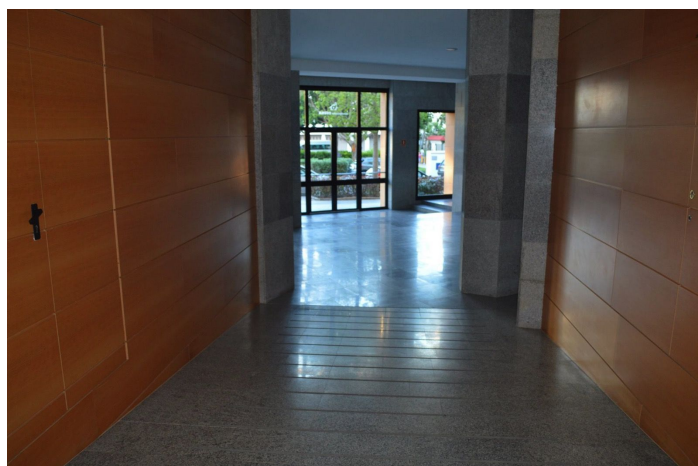




Apartamento Planta Media en venta en San Pedro de Alcántara, San Pedro de Alcántara

580.000 €

Referencia: R5264194 Dormitorios: 2 Baños: 2 Construido: 100m² Terraza: 30m²





Costa del Sol, San Pedro de Alcántara

Fantástico Apartamento Beachside en Avenida Mar Mediterráneo, Nueva Alcántara – San Pedro de Alcántara, Marbella. Descubra este magnífico apartamento en uno de los complejos más demandados y consolidados de la zona beachside de San Pedro de Alcántara, con un excelente potencial de revalorización. Construido en 2007 dentro de una comunidad cerrada segura, esta propiedad está a solo unos minutos a pie del pintoresco paseo marítimo, playas vírgenes y el animado centro del pueblo, rodeado de comercios, restaurantes, cafeterías y todos los servicios esenciales para una vida cómoda. Inundado de luz natural, el hogar cuenta con una terraza completamente reformada, perfecta para disfrutar del exterior todo el año, junto con ventanas nuevas que mejoran el aislamiento, el confort y la eficiencia energética. En el interior, encontrará dos dormitorios bien equipados y dos baños (incluyendo una suite principal), un amplio y acogedor salón-comedor, y una cocina independiente de buen tamaño. La propiedad ha sido actualizada con una cocina contemporánea, baños renovados, suelos de alta calidad y un diseño elegante y neutro. El aire acondicionado garantiza el máximo confort durante todo el año, junto con una iluminación cuidada y soluciones de almacenamiento prácticas. El complejo cerrado ofrece zonas ajardinadas preciosas y una piscina comunitaria, creando un entorno tranquilo y agradable a escasos metros de la playa. El precio incluye plaza de garaje privada y trastero – valores añadidos fundamentales en esta ubicación privilegiada, a solo 5 minutos en coche del glamuroso Puerto Banús y las exclusivas comodidades de Marbella. 2 habitaciones 2 baños Terraza reformada Garaje y trastero incluidos Construido: 2007 ¡Precio: 580.000 € – una oportunidad excepcional en este próspero enclave costero!



Características:

Características

Terraza Cubierta
Ascensor
Cerca de Transporte
Terraza Privada
Trastero - Almacén
Baño En-Suite
Suelos de Mármol
Doble acristalamiento
Armarios Empotrados
WiFi
Lavadero
Restaurant
Cerca de una Iglesia
Fibra óptica
Access for people with reduced mobility

Vistas

Vistas Panorámicas
Vistas a Jardín
Vistas Urbanas

Piscina

Piscina Comunitaria

Jardín

Jardín Comunitario

Orientación

Norte

Posición

Área Comercial
Lado de la Playa
Cerca de Golf
Cerca de Puerto
Urbanización
Cerca del Mar
Cerca de Tiendas
Cerca de Colegios
Ciudad
Cerca de Marina

Muebles

Opcionales

Seguridad

Recinto Cerrado
Alarma

Climatización

Aire Acondicionado

Estado

Excelente estado de conservación

Cocina

Cocina Equipada

Aparcamiento

Parking Subterráneo
Garaje
Parking Privado
Parking Cubierto