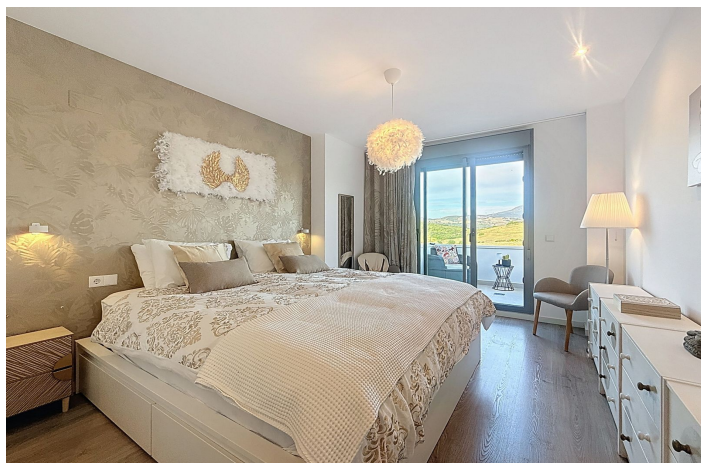




## Ático Dúplex en venta en Estepona, Estepona

515.000 €

Referencia: R5274427    Dormitorios: 2    Baños: 2    Construido: 186m<sup>2</sup>    Terraza: 87m<sup>2</sup>





---

## Costa del Sol, Estepona

Este ático dúplex se encuentra en la Urbanización Serenity Views, en la zona oeste de Estepona, y destaca por sus impresionantes vistas al mar y su amplitud. La propiedad, situada en una comunidad cerrada, ofrece la tranquilidad de vivir cerca del mar y la comodidad de estar próximo a campos de golf, tiendas, restaurantes y colegios. La vivienda dispone de un amplio salón principal, diseñado con un concepto abierto, que se integra perfectamente con la terraza privada, permitiendo disfrutar de luz natural y vistas panorámicas directas al mar. La cocina, totalmente equipada y de estilo moderno, está conectada con el salón e incluye electrodomésticos de alta calidad, así como una práctica zona de lavandería. En la zona de descanso, hay dos dormitorios con armarios empotrados y dos baños completos, uno de ellos en suite. Los dormitorios están diseñados para ofrecer confort y privacidad, y el dormitorio principal también cuenta con baño privado y una terraza privada con vistas al campo y a la montaña. Una elegante escalera conduce al solárium, donde la sensación de amplitud y las impresionantes vistas al mar son realmente destacables. Entre los extras que ofrece este ático dúplex se encuentran aire acondicionado, doble acristalamiento, puerta blindada, así como plaza de garaje y trastero incluidos. El complejo dispone de piscina, jardines comunitarios consolidados y ascensor. La propiedad se encuentra en excelente estado y cuenta con acceso cercano a todos los servicios, incluido el puerto, el centro de la ciudad y la playa.



## Características:

### Características

Terraza Cubierta  
Ascensor  
Terraza Privada  
Trastero - Almacén  
Doble acristalamiento  
Armarios Empotrados  
Solario

### Vistas

Vistas al Mar

### Piscina

Piscina Comunitaria

### Seguridad

Recinto Cerrado  
CO2 Emission Rating  
D

### Orientación

Sur

### Posición

Cerca de Puerto  
Cerca del Mar  
Cerca de Tiendas  
Cerca de Ciudad  
Cerca de Colegios

### Cocina

Cocina Parcialmente Equipada  
Kitchen-Lounge

### Aparcamiento

Párking Comunitario

### Climatización

Aire Acondicionado

### Estado

Excelente estado de conservación

### Jardin

Jardín Comunitario

### Calificación energética

D