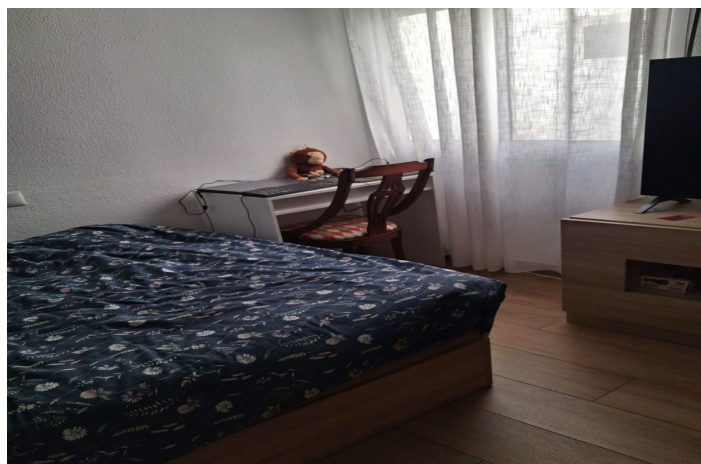




Apartamento Planta Media en venta en Marbella, Marbella

280.000 €

Referencia: R5283733 Dormitorios: 2 Baños: 1 Construido: 63m² Terraza: 12m²





Costa del Sol, Marbella

Encantador Piso en Planta Alta con Reformas Parciales en Miraflores, Marbella – Costa del Sol Descubra este precioso piso de 63 m² en la 5ª planta de un edificio bien cuidado en el sereno barrio de Miraflores, un enclave residencial tranquilo en Marbella famoso por sus exuberantes jardines subtropicales, proximidad al prestigioso campo de golf Miraflores y fácil acceso a playas doradas a solo un corto trayecto en coche. Esta comunidad cerrada ofrece un ambiente familiar con paisajismo maduro, piscinas comunitarias y una ubicación ideal para golfistas y vacacionistas. Estratégicamente situado en una zona deseable cerca del supermercado Dia y la estación de autobuses, está a minutos de servicios locales, restaurantes, centros médicos y la animada La Cala de Mijas (a 5 minutos en coche). Con excelentes conexiones por la A7, llegue al glamuroso Puerto Banús en 15 minutos o al Aeropuerto de Málaga en 30 minutos – perfecto para la vida diaria, una segunda residencia o una inversión inteligente con alto potencial de alquiler en uno de los resorts de jardines consolidados de la Costa del Sol. Parcialmente renovado para un confort contemporáneo, esta propiedad orientada al oeste cuenta con dos acogedores dormitorios con armarios empotrados, un baño completo y adaptaciones para movilidad reducida. El luminoso salón incluye aire acondicionado, persianas eléctricas, puertas nuevas y elegantes suelos de parqué, mientras que el dormitorio principal también tiene persianas eléctricas. Una cocina totalmente reformada con fontanería actualizada y electrodomésticos mejora la funcionalidad, complementada por un balcón para disfrutar del sol de la tarde y brisas frescas. El edificio dispone de ascensor para mayor comodidad. ¡Totalmente equipado y listo para disfrutar, con un precio de 280.000 € – una entrada asequible a una ubicación codiciada que combina paz y accesibilidad!



Características:

Características

Terraza Cubierta
Ascensor
Cerca de Transporte
Terraza Privada
Doble acristalamiento
Armarios Empotrados
WiFi
Suelo de Madera
Cerca de una Iglesia
Fibra óptica
Access for people with reduced mobility

Vistas

Vistas a Jardín
Vistas a Patio
Vistas Urbanas
Vistas a Calle

Muebles

Completamente Amueblada

Seguridad

Recinto Cerrado
Alarma
Persianas Eléctricas

Orientación

Oeste

Posición

Cerca de Golf
Cerca de Tiendas
Cerca de Colegios

Cocina

Cocina Equipada

Aparcamiento

Parking en Calle

Climatización

Aire Acondicionado

Estado

Excelente estado de conservación
Reformado Recientemente

Jardin

Jardín Comunitario