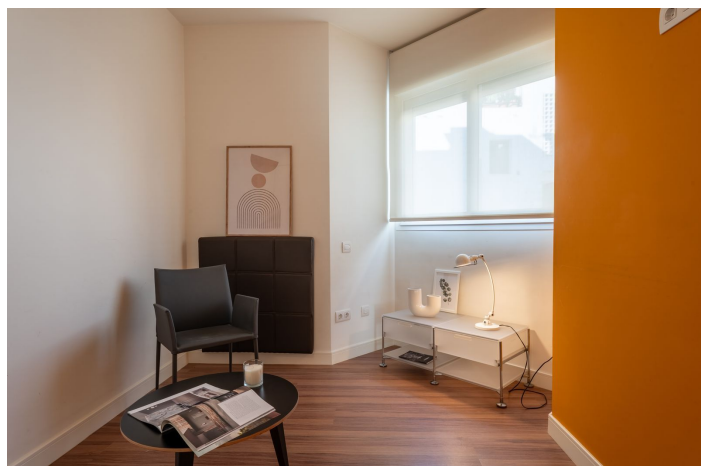




Apartamento Planta Media en venta en Marbella, Marbella

750.000 €

Referencia: R5287903 Dormitorios: 2 Baños: 2 Construido: 122m² Terraza: 10m²





Costa del Sol, Marbella

Este magnífico apartamento combina a la perfección calidad, ubicación y estilo. Situado en una de las calles más emblemáticas de Marbella, a un paso del encantador casco antiguo y a tan solo 50 metros del Paseo Marítimo, ofrece una experiencia de vida privilegiada rodeada de servicios, zonas comerciales, ocio y todas las comodidades del día a día. El inmueble destaca por su excelente distribución. El hall de entrada da acceso a un dormitorio individual y a un dormitorio principal de gran tamaño con baño en suite. A continuación, encontramos un segundo baño completo, que incorpora un amplio armario donde se ubica la zona de lavado, aportando funcionalidad y orden al espacio. El salón-comedor, amplio y muy luminoso, integra una moderna cocina abierta totalmente equipada y amueblada, creando un ambiente acogedor y práctico para el día a día. Desde esta estancia se accede a la agradable terraza cubierta de 11 m² con vistas urbanas, perfecta para disfrutar del clima mediterráneo durante todo el año. La vivienda presume de magníficas calidades: suelos de madera, acabados contemporáneos, aire acondicionado frío-calor y videoportero, garantizando confort, estilo y seguridad en cada rincón. La propiedad se completa con una plaza de garaje y un trastero incluidos en el precio, un valor añadido muy apreciado en una zona tan demandada como esta. No pierdas la oportunidad de vivir en una de las zonas más exclusivas de la Costa del Sol. ¡Contáctanos hoy mismo para más información y para agendar una visita! En cumplimiento del Decreto 218/2005, de 11 de octubre, por el que se aprueba el Reglamento de Información al Consumidor en la compraventa y arrendamiento de viviendas en Andalucía, se informa al cliente que los gastos notariales, registrales e impuestos que le sean de aplicación (ITP o IVA + AJD) y otros gastos inherentes a la compraventa no están incluidos en el precio.



Características:

Características

Terraza Cubierta
Ascensor
Cerca de Transporte
Terraza Privada
TV Satélite
Trastero - Almacén
Baño En-Suite
Armarios Empotrados
Suelo de Madera
Servicio de Autobuses

Vistas

Vistas al Mar
Vistas Urbanas
Vistas a Calle

Cocina

Cocina Equipada

Servicios Públicos

Electricidad
Agua Potable

Orientación

Este

Posición

Área Comercial
Lado de la Playa
Cerca de Puerto
Cerca del Mar
Cerca de Tiendas
Cerca de Colegios
Ciudad

Seguridad

Persianas Eléctricas
Portero Automático

Categoría

Casas de vacaciones

Climatización

Aire Acondicionado
A/A Frio
A/A Caliente

Estado

Excelente estado de conservación

Aparcamiento

Parking Subterráneo