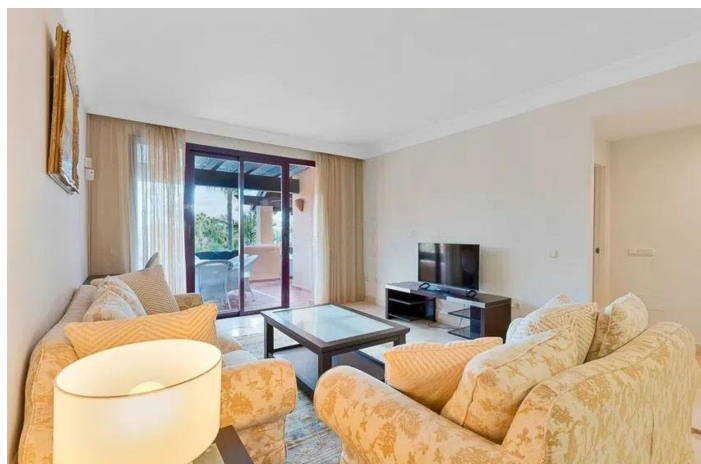
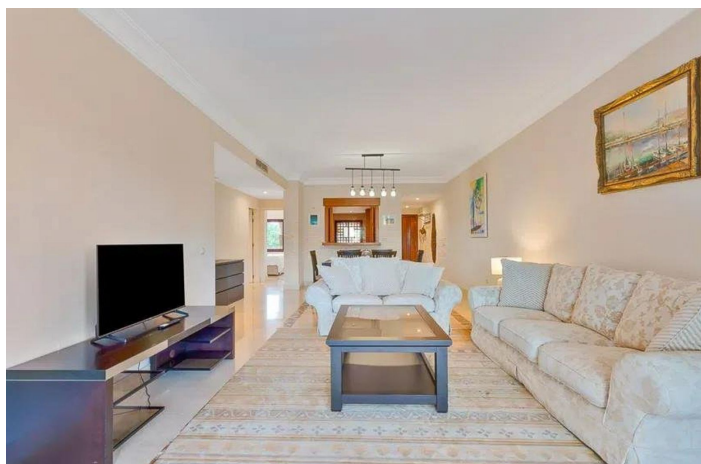
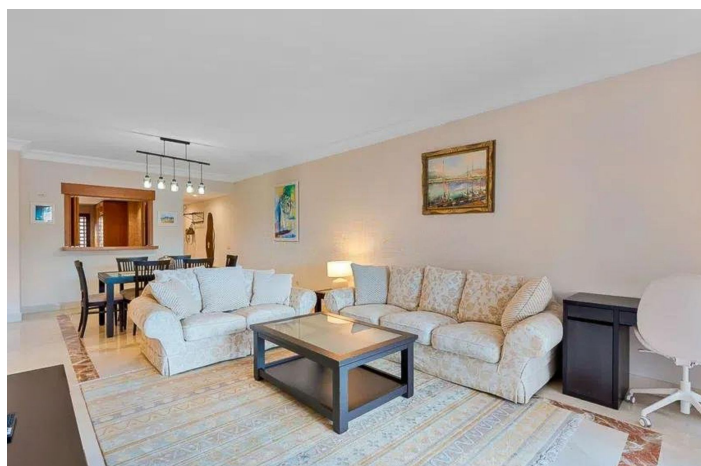
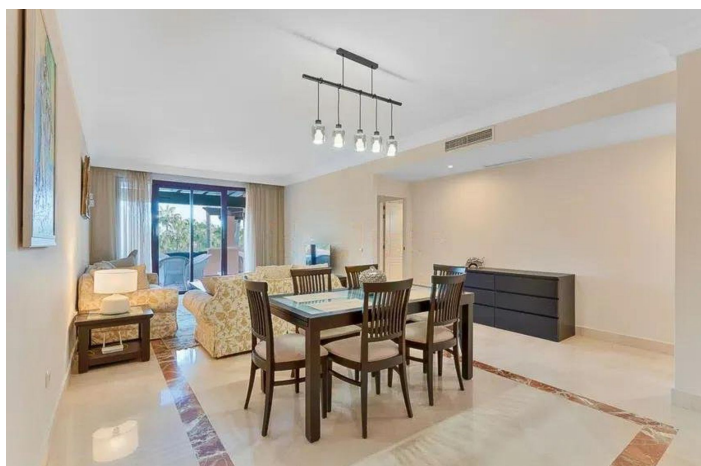




Apartamento Planta Media en venta en San Pedro de Alcántara, San Pedro de Alcántara

875.000 €

Referencia: R5286829 Dormitorios: 2 Baños: 2 Construido: 112m² Terraza: 40m²





Costa del Sol, San Pedro de Alcántara

Elegante apartamento junto al mar, ubicado en una exclusiva urbanización residencial a escasos metros del paseo marítimo y la playa, en una de las zonas más cotizadas de San Pedro de Alcántara. Una vivienda luminosa y muy cuidada, ideal para disfrutar del estilo de vida mediterráneo con total comodidad. Situado en segunda planta con ascensor y orientación sureste, el apartamento recibe abundante luz natural durante gran parte del día. La terraza cubierta ofrece agradables vistas a los jardines y la piscina comunitaria, con el mar al fondo, creando un ambiente tranquilo y relajante. El interior se distribuye en un amplio salón-comedor con acceso directo a la terraza, una cocina independiente totalmente equipada y dos dormitorios con dos baños completos, ambos con bañera y suelo radiante. Los dormitorios disponen de armarios empotrados y un ambiente sereno, perfecto para el descanso. Incluye plaza de garaje subterránea y trastero. La urbanización es cerrada, con seguridad 24 horas, conserjería, jardines cuidados y una gran piscina comunitaria. Su localización es inmejorable, a pocos pasos de la playa, restaurantes y todos los servicios, con Puerto Banús y Marbella a pocos minutos en coche. Una excelente opción tanto como residencia habitual como inversión junto al mar.



Características:

Características

Terraza Cubierta
Ascensor
Terraza Privada
Trastero - Almacén

Piscina

Piscina Comunitaria

Climatización

Aire Acondicionado

Jardin

Jardín Comunitario

Posición

Lado de la Playa
Cerca de Golf
Cerca del Mar
Primera línea de Playa

Aparcamiento

Párking Subterráneo
Garaje
Párking Privado
Párking Cubierto

Categoría

Inversion
Frente a la playa