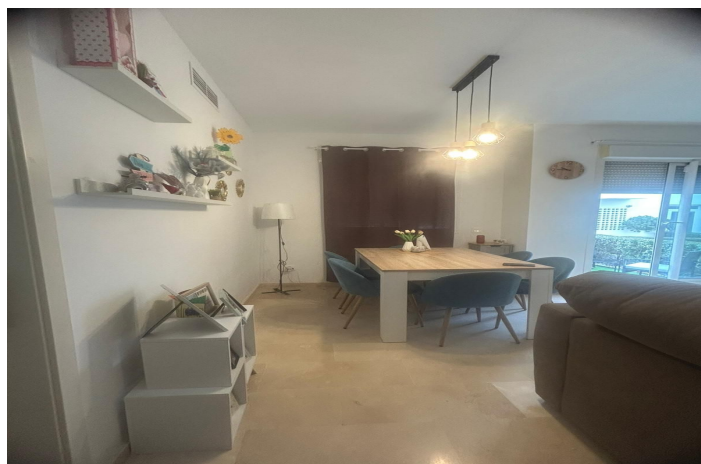
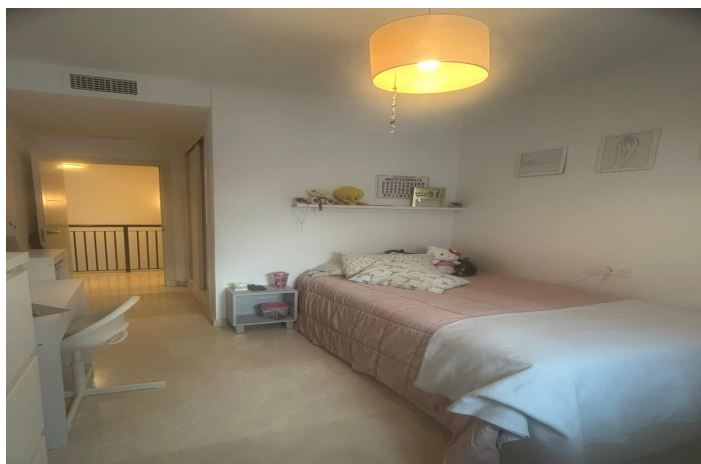
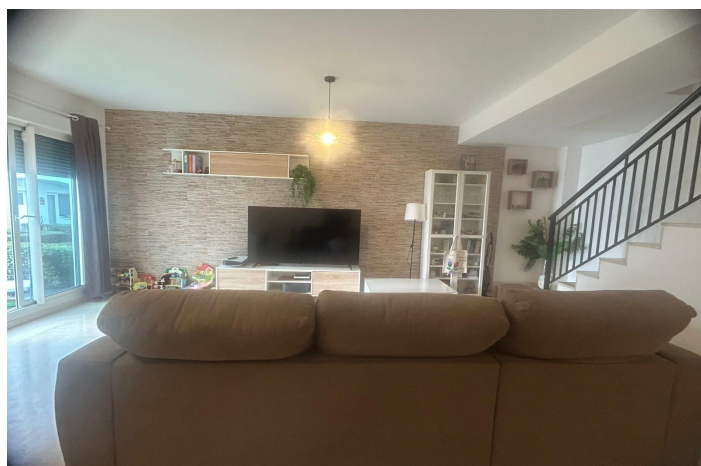




Apartamento Planta Baja en venta en Estepona, Estepona

318.000 €

Referencia: R5287888 Dormitorios: 3 Baños: 3 Construido: 123m² Terraza: 20m²





Costa del Sol, Estepona

Espectacular dúplex en Valle Romano, Estepona! Esta propiedad de 150 m² construidos y 123 m² útiles es perfecta para quienes buscan comodidad y estilo. En la planta baja, encontrarás una moderna cocina equipada, un amplio salón que se abre a una encantadora terraza, un aseo y un práctico lavadero. La primera planta alberga tres acogedores dormitorios, uno de ellos en suite, y dos baños completos. Además, cuenta con otra terraza ideal para disfrutar del sol. Este dúplex ofrece aire acondicionado centralizado en ambas plantas, garantizando el máximo confort durante todo el año. La comunidad privada incluye tres refrescantes piscinas y jardines bien cuidados, perfectos para relajarse. La plaza de garaje está incluida en el precio, lo que añade un extra de conveniencia. Se vende sin muebles. Ubicado a solo 10 minutos en coche de Estepona, tendrás acceso a todos los servicios necesarios para tu día a día. Esta vivienda es apta para personas con movilidad reducida y cuenta con ascensor. ¡No dejes pasar la oportunidad de vivir en este maravilloso hogar! Apartamento Planta Baja, Estepona, Costa del Sol. 3 Dormitorios, 2.5 Baños, Construidos 123 m², Terraza 20 m². Posición : Cerca del Mar, Cerca de Ciudad, Cerca de Colegios, Urbanización. Orientación : Suroeste. Estado : Excelente. Piscina : Comunitaria. Climatización : Aire Acondicionado. Vistas : Montaña, Campo, Panorámicas, Piscina. Características : Terraza Cubierta, Armarios Empotrados, Cerca de Transporte, Terraza Privada, Lavadero, Suelos de Mármol, Doble acristalamiento. Muebles : Sin Amueblar. Cocina : Equipada. Jardin : Comunitario. Aparcamiento : Garaje. Servicios Públicos : Electricidad, Agua Potable. Categoría : Casas de vacaciones, Inversion.



Características:

Características

Terraza Cubierta
Cerca de Transporte
Terraza Privada
Suelos de Mármol
Doble acristalamiento
Armarios Empotrados
Lavadero

Vistas

Vistas a Montaña
Vistas Panorámicas
Vistas al Campo
Vistas a Piscina

Piscina

Piscina Comunitaria

Jardín

Jardín Comunitario

Categoría

Casas de vacaciones
Inversion

Orientación

Orientación Suroeste

Posición

Urbanización
Cerca del Mar
Cerca de Ciudad
Cerca de Colegios

Muebles

Sin Amueblar

Aparcamiento

Garaje

Climatización

Aire Acondicionado

Estado

Excelente estado de conservación

Cocina

Cocina Equipada

Servicios Públicos

Electricidad
Agua Potable