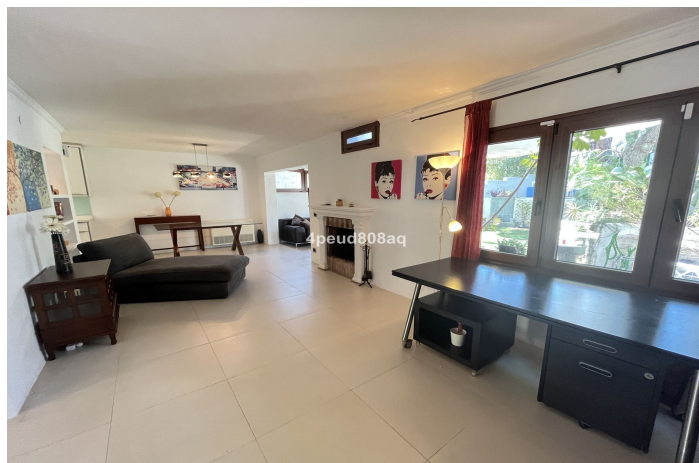




Adosada en venta en Sierra Blanca, Marbella

595.000 €

Referencia: R4991323 Dormitorios: 2 Baños: 2 Terreno: 127m² Construido: 112m²





Costa del Sol, Sierra Blanca

Esta acogedora casa adosada en esquina, orientada al oeste y completamente amueblada, se encuentra en una exclusiva urbanización de calles adoquinadas con un encantador estilo andaluz, en la prestigiosa zona residencial de Sierra Blanca. La propiedad cuenta con una cocina completamente equipada, abierta al luminoso salón-comedor con chimenea, que a su vez tiene salida a un agradable patio con jardín privado. Desde el jardín, se accede fácilmente a las zonas comunes, que incluyen una piscina y un amplio jardín comunitario. En la planta baja, también se encuentra un aseo para invitados, ideal para mayor comodidad. En la planta superior, el dormitorio principal tiene acceso a una sala vestidor que también puede usarse como dormitorio adicional, y un dormitorio para invitados que comparte un baño completo. La vivienda dispone de una gran cantidad de armarios empotrados, lo que garantiza un amplio espacio de almacenamiento, así como aire acondicionado frío-calor, brindando confort en cualquier época del año. Situada en un entorno privilegiado, la casa ofrece tranquilidad y privacidad, perfecta para vivir todo el año, con la ventaja de estar a poca distancia del centro de Marbella. Aunque no cuenta con plaza de aparcamiento propia, la zona es exclusivamente residencial, por lo que es fácil encontrar aparcamiento cercano. Esta propiedad es una excelente oportunidad para quienes buscan una vivienda en una ubicación tranquila, pero cercana a todos los servicios y el vibrante estilo de vida de Marbella.



Características:

Características

Terraza Cubierta
Doble acristalamiento
Armarios Empotrados
Suelo de Madera

Vistas

Vistas a Jardín
Vistas a Patio

Piscina

Piscina Comunitaria

Jardín

Jardín Comunitario
Jardín Privado
Jardín de fácil mantenimiento

Servicios Públicos

Electricidad
Agua Potable
CO2 Emission Rating
D

Orientación

Oeste

Posición

Urbanización
Cerca de Ciudad

Muebles

Completamente Amueblada

Seguridad

Alarma

Categoría

Reventa

Climatización

Aire Acondicionado
A/A Frio
A/A Caliente
Chimenea

Estado

Buen estado de conservación

Cocina

Cocina Equipada

Aparcamiento

Parking en Calle

Calificación energética

E