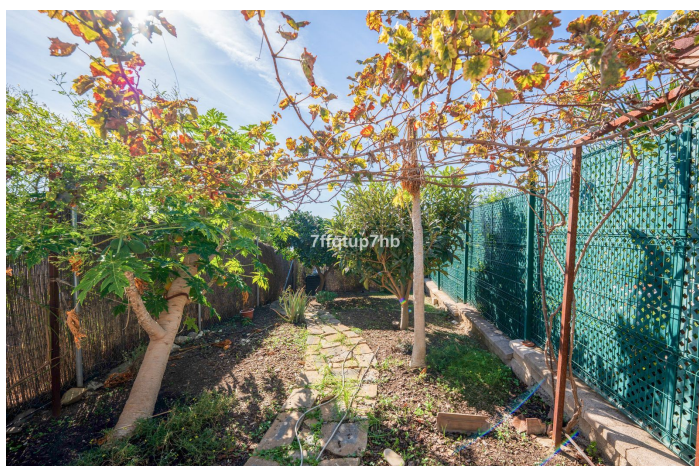
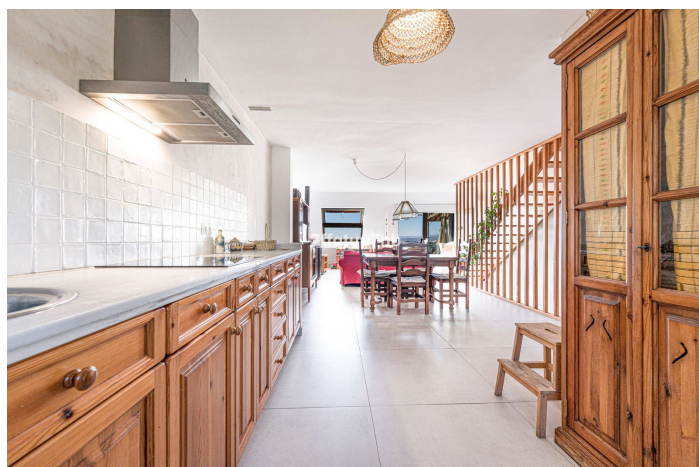
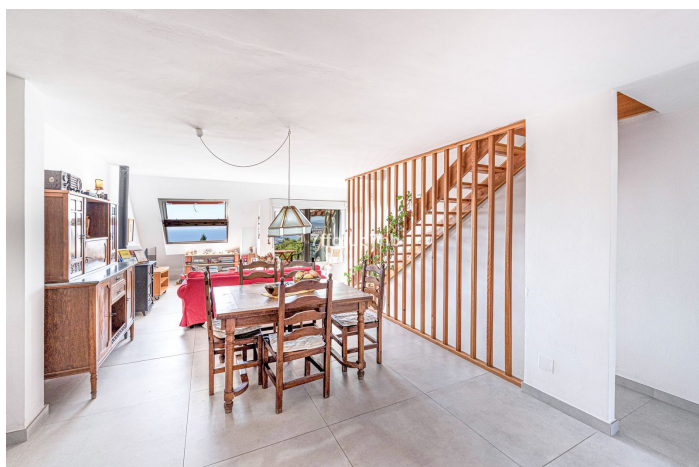




## Adosada en venta en Estepona, Estepona

548.000 €

Referencia: R5293558    Dormitorios: 4    Baños: 2    Construido: 133m<sup>2</sup>    Terraza: 25m<sup>2</sup>





## Costa del Sol, Estepona

Esta espaciosa casa adosada se encuentra en la codiciada zona de Seghers, en Estepona, un enclave muy valorado por su cercanía al centro, al puerto deportivo y a la encantadora Playa del Cristo. Desde la propiedad se disfrutan impresionantes vistas panorámicas al mar y a Gibraltar. Su orientación sur garantiza una luminosidad excepcional durante todo el día, creando ambientes cálidos y una sensación de amplitud en cada rincón. La vivienda ofrece tres dormitorios amplios, una buhardilla, un baño completo y un aseo, además de una amplia zona de día con cocina y salón en concepto abierto, diseñada para aportar amplitud, fluidez y comodidad en la vida diaria. También dispone de un sótano muy espacioso, perfecto como almacenamiento adicional, sala de juegos, gimnasio o cualquier uso que se desee. Uno de los elementos más especiales de esta propiedad es su jardín privado, un espacio lleno de encanto donde crecen limoneros, higueras, granados y otros árboles frutales, aportando frescura y un auténtico ambiente mediterráneo. Es el lugar ideal para disfrutar al aire libre, ya sea en familia o en momentos de tranquilidad. La urbanización forma parte de una comunidad íntima de solo 15 viviendas, con cuidados jardines comunitarios que ofrecen un entorno tranquilo y armonioso. En las inmediaciones se encuentran parques, colegios, instalaciones deportivas y todo tipo de servicios, facilitando la vida cotidiana y garantizando una conectividad excelente con las comodidades esenciales de Estepona. Gracias a su cercanía al mar, a sus vistas incomparables y al prestigio de la zona, esta casa adosada representa una oportunidad excepcional, tanto como vivienda habitual como inversión en una de las áreas más apreciadas de la Costa del Sol.





## Características:

### Características

Cerca de Transporte  
Terraza Privada  
TV Satélite  
Trastero - Almacén  
Armarios Empotrados  
WiFi  
Sótano

### Vistas

Vistas al Mar  
Vistas Panorámicas  
Vistas a Jardín

### Muebles

Completamente Amueblada  
Opcionales

### Aparcamiento

Parking Privado  
Parking Comunitario  
More Than One

### Orientación

Sur

### Posición

Cerca de Puerto  
Cerca del Mar  
Cerca de Ciudad  
Cerca de Colegios  
Puerto  
Cerca de Marina

### Cocina

Cocina Equipada

### Servicios Públicos

Paneles Solares Térmicas

### Climatización

Aire Acondicionado

### Estado

Necesita Reformas  
Reformado Recientemente

### Jardín

Jardín Privado  
Jardín de fácil mantenimiento