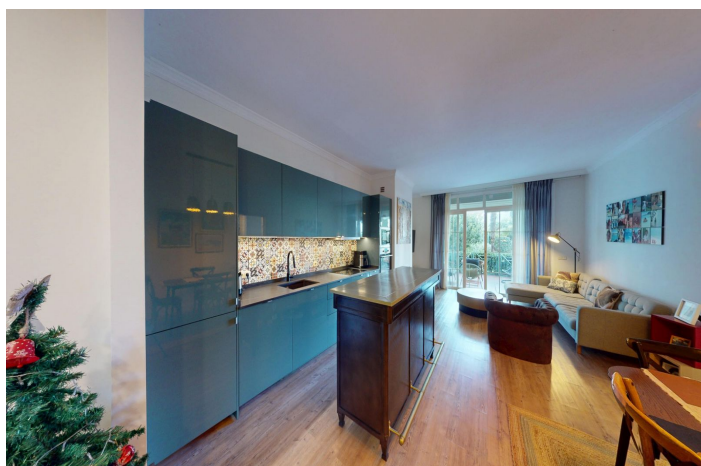




Apartamento Planta Baja en venta en Guadalmina Alta, Guadalmina

525.000 €

Referencia: R5259631 Dormitorios: 3 Baños: 2 Construido: 102m² Terraza: 20m²





Costa del Sol, Guadalmina Alta

Bonito y exclusivo apartamento en planta baja, ubicado en una de las urbanizaciones más demandadas de Guadalmina Alta, con salida directa a una tranquila zona de piscinas. La propiedad ha sido recientemente reformada con muy buen gusto, optimizando su distribución para ofrecer tres dormitorios y una cocina moderna, totalmente equipada y abierta al salón, creando un espacio amplio y luminoso. El salón dispone de chimenea, ideal para los meses de invierno, así como aire acondicionado frío/calor mediante bomba de calor. Desde el salón y el dormitorio principal se accede a una agradable terraza cubierta, perfecta para disfrutar del clima durante todo el año, con acceso directo a una de las piscinas más tranquilas del complejo. El dormitorio principal cuenta con baño en suite con una moderna ducha, mientras que los otros dos dormitorios comparten un segundo baño, también con ducha. La vivienda incluye plaza de garaje y trastero, ambos incluidos en el precio, lo que aporta un extra de comodidad y valor. La urbanización, recientemente pintada, se encuentra a escasos metros del Real Club de Golf de Guadalmina y ofrece servicio de portería, seguridad nocturna y videovigilancia, garantizando comodidad y tranquilidad. Guadalmina es una de las zonas residenciales más consolidadas y valoradas de Marbella, conocida por su ambiente tranquilo, amplias zonas verdes y prestigiosos campos de golf. Ofrece una excelente ubicación, cercana a colegios internacionales, servicios, comercios y restaurantes, así como un rápido acceso a San Pedro de Alcántara, Puerto Banús y el centro de Marbella, convirtiéndola en una zona ideal tanto para vivir todo el año como para disfrutar de una segunda residencia. Una propiedad ideal tanto como residencia habitual, segunda vivienda o inversión en una de las mejores zonas de Marbella.



Características:

Características

Terraza Cubierta
Ascensor
Terraza Privada
Trastero - Almacén
Baño En-Suite
Suelos de Mármol
Doble acristalamiento
Armarios Empotrados
WiFi
Lavadero

Vistas

Vistas a Jardín
Vistas a Piscina

Piscina

Piscina Comunitaria

Jardín

Jardín Comunitario

Servicios Públicos

Electricidad

Orientación

Sur

Posición

Cerca de Golf
Cerca de Tiendas
Cerca de Ciudad
Cerca de Colegios

Muebles

Sin Amueblar

Seguridad

Recinto Cerrado
Portero Automático

Categoría

Golf
Reventa

Climatización

Aire Acondicionado
Chimenea
Baño

Estado

Excelente estado de conservación

Cocina

Cocina Equipada

Aparcamiento

Parking Subterráneo
Parking Privado