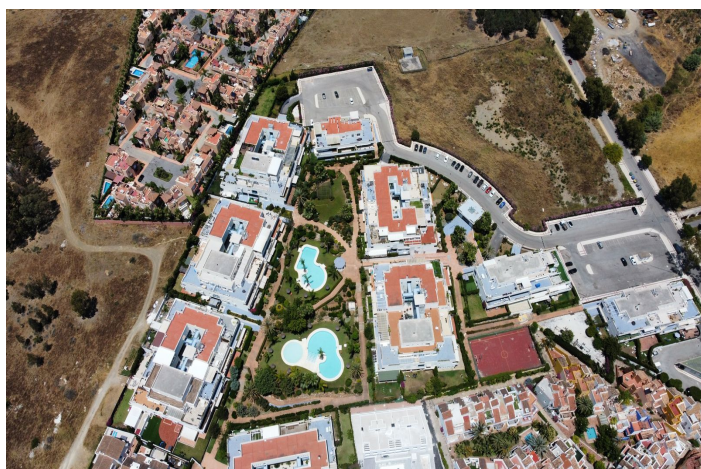




Apartamento Planta Media en venta en Nueva Andalucía, Marbella

379.000 €

Referencia: R5295856 Dormitorios: 1 Baños: 1 Terreno: 1m² Construido: 92m² Terraza: 75m²





Costa del Sol, Nueva Andalucía

MARBELLA / NUEVA ANDALUCÍA Disfrute de una enorme terraza orientada al sur con vistas al mar. Bienvenido a este espacioso apartamento esquinero de 1 dormitorio y 1 baño, con potencial para convertirse fácilmente en una vivienda de 2 dormitorios y 2 baños. Un vecino ya ha realizado una impresionante reforma de una unidad idéntica (fotos disponibles bajo petición). Ubicado idealmente a solo 5 minutos en coche de Puerto Banús y a poca distancia a pie de tiendas, el famoso Gimnasio Marbella Real y su popular club de pádel. El apartamento ofrece una distribución amplia y luminosa, con recibidor, una amplia cocina, un amplio salón y un dormitorio doble con baño en suite. La luz natural fluye por toda la propiedad, realzando la sensación de amplitud. Lo más destacado es la impresionante terraza en forma de L, perfecta para recibir invitados, organizar reuniones o simplemente tomar el sol con total privacidad mientras disfruta de las vistas al mar y a la piscina. El precio incluye un trastero y una plaza de aparcamiento subterráneo. El complejo residencial cuenta con excelentes instalaciones, que incluyen jardines, parque infantil, cancha de baloncesto y fútbol, dos grandes piscinas, una piscina infantil y pistas de pádel. Una fantástica oportunidad en una de las zonas más cotizadas de Marbella. Contáctenos hoy mismo para más información o para concertar una visita.



Características:

Características

Terraza Cubierta
Ascensor
Terraza Privada
TV Satélite
Trastero - Almacén
Baño En-Suite
Suelos de Mármol
Doble acristalamiento
Armarios Empotrados
WiFi
Paddle Tennis
Lavadero

Vistas

Vistas al Mar
Vistas a Jardín
Vistas a Piscina

Piscina

Piscina Comunitaria

Jardín

Jardín Comunitario

Servicios Públicos

Electricidad
Agua Potable
Teléfono

Orientación

Sur
Oeste
Orientación Suroeste

Posición

Cerca de Puerto
Urbanización
Cerca del Mar
Cerca de Ciudad
Cerca de Marina

Muebles

Sin Amueblar

Seguridad

Recinto Cerrado
Portero Automático

Categoría

Reventa

Climatización

Aire Acondicionado
A/A Frio
A/A Caliente

Estado

Excelente estado de conservación

Cocina

Cocina Equipada

Aparcamiento

Parking Subterráneo