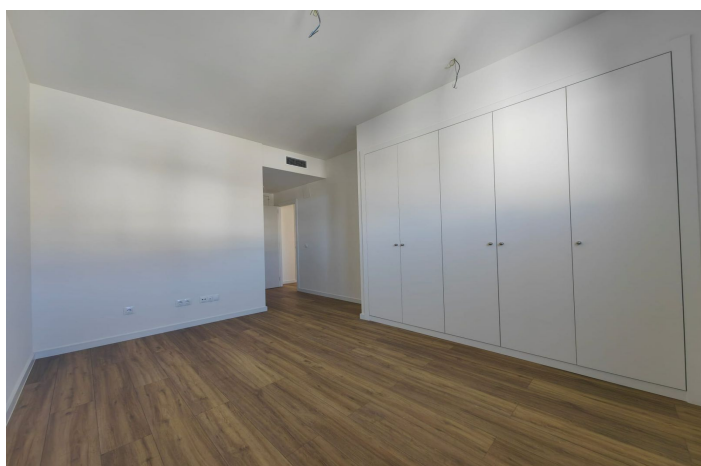




## Ático en venta en Estepona, Estepona

545.000 €

Referencia: R5295277    Dormitorios: 2    Baños: 2    Construido: 120m<sup>2</sup>    Terraza: 35m<sup>2</sup>





## Costa del Sol, Estepona

Ático a estrenar con orientación sur y vistas panorámicas al mar y a la montaña – Habitat Valle Romano

Descubra este impresionante ático a estrenar situado en la moderna urbanización Habitat Valle Romano, dentro del prestigioso complejo Valle Romano Golf Estate. Diseñado para la vida mediterránea moderna, esta espaciosa propiedad ofrece una combinación excepcional de comodidad, estilo y comodidades.

El ático cuenta con dos amplios dormitorios y dos baños, incluyendo una suite principal con baño en suite, con acabados de alta calidad en todas las estancias. La luminosa cocina abierta, el comedor y la sala de estar fluyen a la perfección hacia una impresionante terraza en forma de L orientada al sur, ideal para cenar al aire libre, recibir invitados o simplemente relajarse mientras se disfruta de las vistas panorámicas de la costa de la Costa del Sol, las montañas circundantes y el mar Mediterráneo.

Los residentes disfrutan de un entorno seguro y privado, con aparcamiento subterráneo y trastero incluidos. La urbanización ofrece excelentes instalaciones comunes, como una gran piscina al aire libre, un gimnasio totalmente equipado, un espacio común de trabajo y ocio con cocina equipada, un circuito de fitness al aire libre con máquinas de ejercicio, zonas de descanso y una pista de petanca, todo ello diseñado para mejorar la vida cotidiana.

Valle Romano goza de una ubicación privilegiada, a solo 10 minutos en coche del casco antiguo de Estepona, el puerto deportivo, las playas y todos los servicios locales, mientras que está rodeado de naturaleza y campos de golf.

Este ático es ideal como casa de vacaciones familiar, residencia permanente o propiedad de alto potencial de inversión en una de las zonas más prometedoras de Estepona.



## Características:

### Características

Ascensor  
Terraza Privada  
Trastero - Almacén  
Baño En-Suite  
Doble acristalamiento  
Armarios Empotrados  
Gimnasio  
Sótano  
Fibra óptica  
Access for people with reduced mobility

### Vistas

Vistas al Mar  
Vistas a Montaña  
Vistas Panorámicas  
Vistas al Campo  
Vistas a Jardín  
Vistas a Golf

### Piscina

Piscina Comunitaria  
Children`s Pool

### Jardín

Jardín Comunitario  
Jardín Paisajístico  
Jardín de fácil mantenimiento

### Servicios Públicos

Electricidad  
Agua Potable

### Orientación

Sur

### Posición

Cerca de Puerto  
Urbanización  
Cerca del Mar  
Cerca de Tiendas  
Cerca de Ciudad  
Cerca de Colegios

### Muebles

Sin Amueblar

### Seguridad

Recinto Cerrado  
Portero Automático

### Categoría

Casas de vacaciones  
Inversion  
Golf  
Lujo  
Reventa  
Contemporáneo

### Climatización

Aire Acondicionado  
A/A Frio

### Estado

Excelente estado de conservación  
Nueva Obra

### Cocina

Cocina Parcialmente Equipada

### Aparcamiento

Parking Subterráneo  
Páking Privado