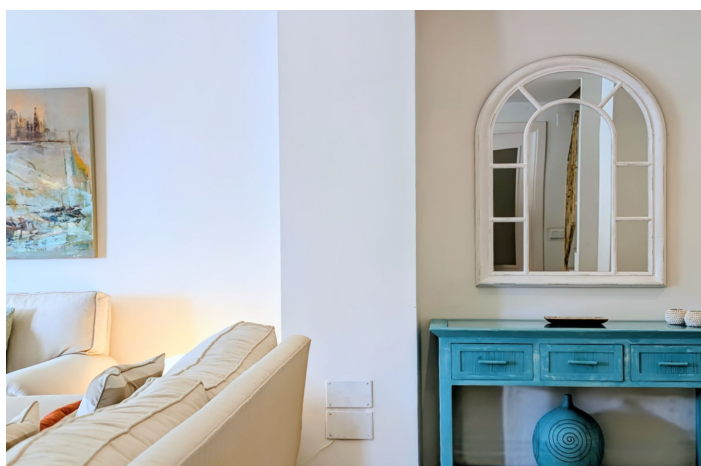




## Ático Dúplex en venta en San Pedro de Alcántara, San Pedro de Alcántara

1.250.000 €

Referencia: R5296789    Dormitorios: 4    Baños: 3    Construido: 150m<sup>2</sup>    Terraza: 40m<sup>2</sup>





---

## Costa del Sol, San Pedro de Alcántara

Precioso y espacioso ático dúplex en San Pedro del Mar, junto al bulevar de San Pedro, cerca de todos los servicios, restaurantes, tiendas, instalaciones deportivas y a un corto paseo del centro.

Distribuida en dos plantas, esta extraordinaria vivienda se encuentra en perfecto estado y lista para entrar a vivir. La propiedad cuenta con calefacción por suelo radiante, aire acondicionado frío-calor y una auténtica sauna.

En la planta baja: recibidor, un amplio salón-comedor con acceso a una soleada terraza orientada al suroeste con vistas a los jardines y piscinas comunitarios; amplia cocina totalmente equipada con lavadero, dos dormitorios de invitados que comparten un baño familiar (con ducha a ras de suelo) y el dormitorio principal con baño en suite (con ducha a ras de suelo). Todos los dormitorios son amplios y con abundante luz natural. La escalera de mármol conduce a la planta superior, donde se encuentra una segunda sala de estar, un dormitorio de invitados y un baño (con ducha a ras de suelo y sauna), además de una encantadora terraza descubierta con zonas para tomar el sol y relajarse, ideal para recibir invitados.

Este impresionante ático se encuentra en perfecto estado, renovado y decorado con buen gusto, y será una maravillosa vivienda familiar en la popular zona de San Pedro. Disponemos de llaves.



## Características:

### Características

Terraza Cubierta  
Ascensor  
Cerca de Transporte  
Terraza Privada  
Trastero - Almacén  
Baño En-Suite  
Suelos de Mármol  
Doble acristalamiento  
Armarios Empotrados  
Solario  
WiFi  
Sauna  
Sala de Juegos  
Lavadero  
Fibra óptica  
Access for people with reduced mobility

### Vistas

Vistas al Mar  
Vistas a Jardín  
Vistas a Piscina

### Piscina

Piscina Comunitaria  
Children`s Pool

### Jardín

Jardín Comunitario  
Jardín Paisajístico

### Servicios Públicos

Electricidad  
Agua Potable

### CO2 Emission Rating

D

### Orientación

Oeste  
Orientación Suroeste

### Posición

Lado de la Playa  
Cerca de Golf  
Urbanización  
Cerca del Mar  
Cerca de Tiendas  
Cerca de Ciudad  
Cerca de Colegios  
Ciudad

### Muebles

Parcialmente Amueblada  
Opcionales

### Seguridad

Recinto Cerrado  
Portero Automático  
Caja fuerte

### Categoría

Casas de vacaciones  
Inversion  
Lujo  
Reventa  
Contemporáneo

### Climatización

Aire Acondicionado  
A/A Frio  
A/A Caliente  
Suelo Radiante  
Baño

### Estado

Excelente estado de conservación

### Cocina

Cocina Equipada

### Aparcamiento

Parking Subterráneo  
Garaje  
Parking Privado  
Calificación energética  
D