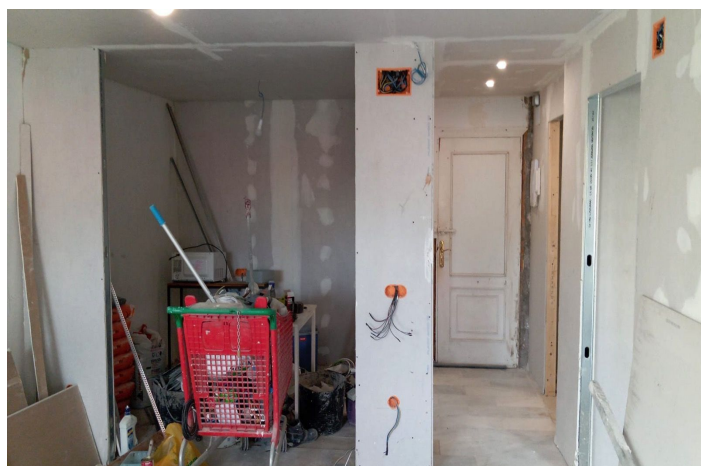




## Apartamento Planta Media en venta en Puerto Banús, Marbella

520.000 €

Referencia: R5296324    Dormitorios: 2    Baños: 1    Construido: 79m<sup>2</sup>





## Costa del Sol, Puerto Banús

Piso en Venta en el Corazón de Puerto Banús, Marbella – ¡Ubicación Frente a la Playa con Potencial Infinito! Aproveche esta oportunidad excepcional de adquirir un piso de 79 m<sup>2</sup> en el epicentro glamuroso de Puerto Banús, el icónico puerto deportivo de lujo de Marbella en la Costa del Sol – famoso por sus yates opulentos, supercoches y avistamientos de celebridades. A pasos de las arenas doradas de Playa de Levante y Playa del Duque, esta propiedad frente a la playa le sumerge en un estilo de vida vibrante rodeado de boutiques de diseño de alta gama (Louis Vuitton, Gucci, Dolce & Gabbana), centros comerciales exclusivos como Marina Banus y El Corte Inglés, restaurantes con estrellas Michelin, clubes de playa trendy y una nightlife pulsante. Perfectamente situado a lo largo de la famosa Milla de Oro, está a un corto paseo de gastronomía gourmet, salones exclusivos y el ambiente jet-set del puerto, con fácil acceso al Casco Antiguo de Marbella, campos de golf de clase mundial y atracciones como los paseos en catamarán Fly Blue. Actualmente en reformas, esta joya de segunda mano en la segunda planta (con ascensor) ofrece dos habitaciones, un baño, cocina, salón y un encantador balcón pequeño con vistas a la calle principal de Banús – ideal para observar el bullicio en este hotspot de lujo. Orientado al norte para un vivir más fresco y cómodo, presenta un lienzo en blanco para terminar a su gusto personal, fusionando lujo moderno con el encanto andaluz de la zona. Precio: 520.000 € – una ocasión rara para invertir en el mercado de alta demanda de Puerto Banús, ya sea como refugio vacacional, residencia permanente o propiedad de alquiler lucrativa.



## Características:

### Características

Ascensor  
Cerca de Transporte  
Suelos de Mármol  
Doble acristalamiento  
Cerca de una Iglesia  
Access for people with reduced mobility

### Vistas

Vistas a Jardín  
Vistas a Patio  
Vistas Urbanas  
Vistas a Calle

### Orientación

Norte

### Climatización

A/A Preinstalado

### Posición

Área Comercial  
Lado de la Playa  
Cerca de Puerto  
Cerca del Mar  
Cerca de Tiendas  
Cerca de Ciudad  
Cerca de Colegios  
Primera línea de Playa  
Ciudad  
Puerto  
Marina  
Cerca de Marina  
Complejo 1ª Línea de Playa

### Cocina

Cocina No Equipada

### Estado

Necesita Reformas

### Muebles

Sin Amueblar

### Categoría

Frente a la playa

### Aparcamiento

Párking en Calle