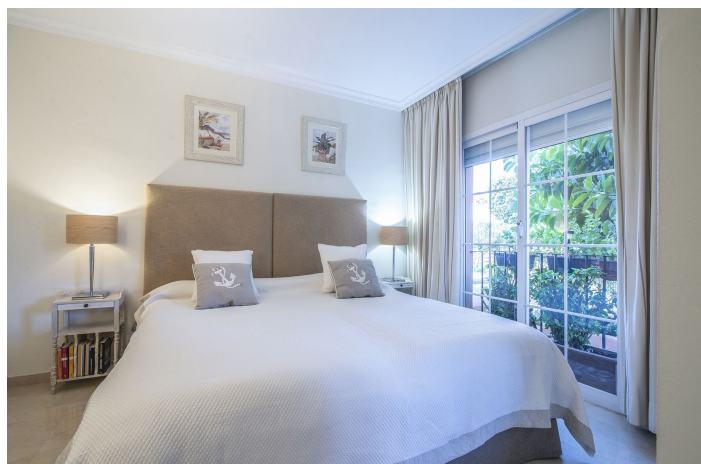




Apartamento Planta Media en venta en Nueva Andalucía, Marbella

775.000 €

Referencia: R5292508 Dormitorios: 3 Baños: 3 Construido: 110m² Terraza: 65m²





Costa del Sol, Nueva Andalucía

Encantador apartamento en el corazón de Nueva Andalucía. Este bonito piso originalmente era de 2 dormitorios y 2 baños y ahora es de 3 de cada. Si la ubicación lo es todo, esta joya situada en una impresionante urbanización de color terracota en Nueva Andalucía lo tiene todo. La comunidad esta cerrada y muy bien cuidada, rodeada de exuberantes jardines, una piscina cristalina y un parque infantil, este apartamento en primera planta combina a la perfección tranquilidad y comodidad. Al entrar, nos encontramos con un acogedor vestíbulo flanqueado por dos dormitorios y un baño. El más pequeño de estos dos dormitorios, ideal para invitados o niños, cuenta con un bonito baño en suite. ¿El verdadero corazón de la casa? La acogedora sala de estar con chimenea, perfectamente conectada con una cocina abierta, perfecta para preparar desde desayunos rápidos hasta cenas gourmet. Al fondo de la sala de estar, encontrará una terraza cubierta con ingeniosas ventanas plegables, que convierten este lugar en un acogedor comedor o lugar de estar en cualquier época del año. El dormitorio principal es un auténtico refugio, inundado de luz natural y con su propio balcón privado con hermosas vistas a la emblemática montaña La Concha de Marbella, ¡una dosis diaria de inspiración! Subiendo las escaleras y se encuentra con una enorme terraza en la azotea orientada al oeste, donde el sol se demora toda la tarde, creando el escenario perfecto para espectaculares puestas de sol. Con una barbacoa incorporada, un fregadero y prácticos armarios que ocultan los artículos de lavandería. ¿Y otra gran característica? Una plaza de aparcamiento subterráneo con un buen trastero al lado. Ahora, hablemos de la ubicación: es simplemente inmejorable. Se encuentra a un paso de todo tipo de tiendas, deliciosos restaurantes y una animada vida local. Además, el centro de Marbella y el famoso Puerto Banús están a solo unos minutos en coche, lo que pone lo mejor de la Costa del Sol al alcance de su mano.



Características:

Características

Terraza Cubierta
Ascensor
Cerca de Transporte
Terraza Privada
Trastero - Almacén
Baño En-Suite
Suelos de Mármol
Doble acristalamiento
Armarios Empotrados
Barbacoa

Vistas

Vistas a Montaña
Vistas a Jardín
Vistas a Piscina
Vistas Urbanas

Piscina

Piscina Comunitaria

Jardín

Jardín Comunitario

Servicios Públicos

Electricidad
Agua Potable

Orientación

Este

Posición

Cerca de Golf
Cerca de Puerto
Urbanización
Cerca del Mar
Cerca de Tiendas
Cerca de Ciudad
Cerca de Colegios
Ciudad
Cerca de Marina

Muebles

Opcionales

Seguridad

Recinto Cerrado
Seguridad de 24 horas
Alarma
Caja fuerte

Categoría

Casas de vacaciones
Inversion
Golf
Reventa
Contemporáneo

Climatización

A/A Frio
A/A Caliente
Chimenea

Estado

Buen estado de conservación
Excelente estado de conservación

Cocina

Cocina Equipada

Aparcamiento

Parking Subterráneo