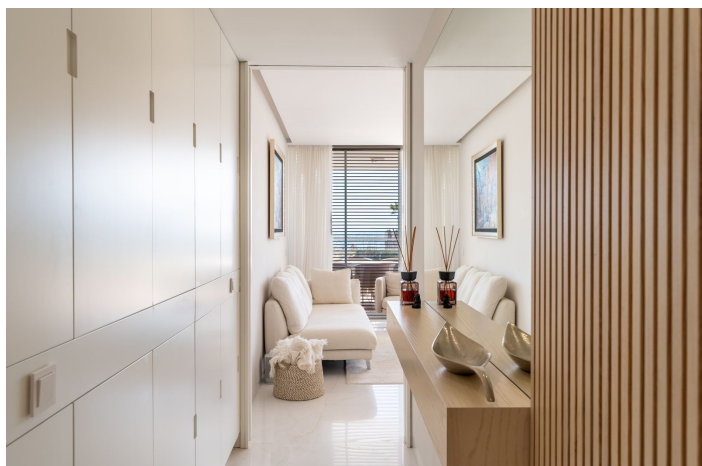




## Apartamento Planta Baja en venta en Estepona, Estepona

1.095.000 €

Referencia: R4868521    Dormitorios: 2    Baños: 2    Terreno: 24m<sup>2</sup>    Construido: 90m<sup>2</sup>    Terraza: 32m<sup>2</sup>





## Costa del Sol, Estepona

Este impresionante y moderno apartamento está situado en un prestigioso complejo frente al mar de Estepona, galardonado con el primer premio a la "Mejor Arquitectura de Múltiples Propiedades" en los prestigiosos "European Property Awards". La hermosa planta baja cuenta con un espacioso dormitorio principal con baño en suite, dormitorio de invitados con baño, ambos con acceso a la terraza privada. El propietario realizó muchas mejoras como: suelos de mármol de Tino o un moderno y elegante armario en la suite principal. Los baños están acabados por la prestigiosa marca Dornbracht. La cocina está totalmente equipada con electrodomésticos Gaggenau con frigorífico doble y congelador con máquina de hielo, cafeter cajón ca, ideal para preparar comidas familiares en un espacio elegante. El área de la cocina está integrada con la sala de estar. Las puertas de vidrio del piso al techo dan luminosidad y conducen a una generosa terraza de más de 32 m<sup>2</sup> y un jardín de uso privado. Aquí puede disfrutar de espectaculares vistas al mar. El apartamento ha sido diseñado con mucho mimo al detalle y la más alta calidad de acabado, todas las habitaciones cuentan con iluminación LED en los techos, en el salón también hay rodapiés LED con división en zonas y atenuadores en todas las habitaciones, permitiendo crear un ambiente único por la noche. El apartamento está ubicado en el bloque 4, es un entresuelo, prácticamente al nivel del primer piso, lo que garantiza las mejores vistas al mar y privacidad. The Edge ofrece a sus residentes acceso a comodidades de clase mundial. La piscina al aire libre con vistas panorámicas al mar Mediterráneo y a Gibraltar, la gran piscina cubierta, el spa con hammam, sauna, jacuzzi y baño de vapor ofrecen una experiencia de bienestar completa y lo convierten en un lugar perfecto para disfrutar de las vacaciones en familia, pero también para rentabilizar su inversión. Un gimnasio completamente equipado y una pista de pádel garantizan que todas las necesidades de fitness estén cubiertas. El complejo también ofrece un espacio de coworking de club social de diseño moderno y seguridad las 24 horas. Hay una plaza en el garaje subterráneo y trastero. La ubicación del complejo es inmejorable, situado directamente en primera línea de playa, pero también cerca de restaurantes y tiendas, a solo unos minutos en coche del puerto deportivo de Estepona y del centro de la ciudad de Estepona. La distancia al aeropuerto es de 1 hora en coche. ¡No te lo pierdas!



## Características:

### Características

Terraza Cubierta  
Ascensor  
Cerca de Transporte  
Terraza Privada  
TV Satélite  
Trastero - Almacén  
Baño En-Suite  
Suelos de Mármol  
Doble acristalamiento  
24 Horas Recepción  
Armarios Empotrados  
WiFi  
Gimnasio  
Sauna  
Paddle Tennis  
Lavadero  
Jacuzzi  
Restaurant  
Fibra óptica  
Access for people with reduced mobility

### Vistas

Vistas al Mar

### Piscina

Piscina Comunitaria  
Piscina Cubierta

### Jardin

Jardín Comunitario  
Jardín Privado

### Servicios Públicos

Electricidad  
Agua Potable

### Orientación

Sur

### Posición

Lado de la Playa  
Urbanización  
Cerca del Mar  
Cerca de Cuidad  
Primera línea de Playa  
Cerca de Marina

### Muebles

Parcialmente Amueblada

### Seguridad

Recinto Cerrado  
Seguridad de 24 horas

### Categoría

Casas de vacaciones  
Inversion  
Frente a la playa  
Contemporáneo

### Climatización

Aire Acondicionado  
Suelo Radiante  
Baño

### Estado

Excelente estado de conservación

### Cocina

Cocina Equipada

### Aparcamiento

Parking Subterráneo